

HOMEDICS®

Deluxe Shiatsu Massage Pillow

WITH
HEAT



Instruction Manual

SP-39H-EU
SP-39H-GB

2 year
guarantee



**READ ALL INSTRUCTIONS BEFORE USE.
SAVE THESE INSTRUCTIONS FOR FUTURE REFERENCE.**

IMPORTANT SAFEGUARDS:

WHEN USING ELECTRICAL PRODUCTS, ESPECIALLY WHEN CHILDREN ARE PRESENT, BASIC SAFETY PRECAUTIONS SHOULD ALWAYS BE FOLLOWED, INCLUDING THE FOLLOWING:

- ALWAYS unplug the appliance from the electrical outlet immediately after using and before cleaning. To disconnect, turn all controls to the 'OFF' position, then remove plug from outlet.
- NEVER leave an appliance unattended when plugged in. Unplug from the mains outlet when not in use and before putting on or taking off parts or attachments.
This appliance is not intended for use by persons (including children) with reduced physical, sensory or mental capabilities, or lack of experience and knowledge, unless they have been given supervision or instruction concerning use of the appliance by a person responsible for their safety. Children should be supervised to ensure that they do not play with the appliance.
- DO NOT reach for an appliance that has fallen in water or other liquids. Switch off at the mains and unplug it immediately. Keep dry – DO NOT operate in wet or moist conditions.
- NEVER insert pins or other metallic fasteners into the appliance.
- Use this appliance for the intended use as described in this booklet. DO NOT use attachments not recommended by HoMedics.
- NEVER operate the appliance if it has a damaged cord or plug, if it is not working properly, if it has been dropped or damaged, or dropped into water. Return it to the HoMedics Service Centre for examination and repair.
- Keep cord away from heated surfaces.
- Excessive use could lead to the product's excessive heating and shorter life. Should this occur, discontinue use and allow the unit to cool before operating.
- NEVER drop or insert any object into any opening.
- DO NOT operate where aerosol (spray) products are being used or where oxygen is being administered.
- DO NOT operate under a blanket or pillow. Excessive heating can occur and cause fire, electrocution or injury to persons.
- DO NOT carry this appliance by the cord or use cord as a handle.
- DO NOT use outdoors.
- DO NOT crush. Avoid sharp folds.
- This product requires a 220-240 V AC power.
- DO NOT attempt to repair the appliance. There are no user serviceable parts. For service, send to a HoMedics Service Centre. All servicing of this appliance must be performed by authorised HoMedics service personnel only.
- Never block the air openings of the appliance or place it on a soft surface, such as a bed or couch. Keep air openings free of lint, hair etc.
- Do not place or store appliance where it can fall or be pulled into a bath or sink. Do not place in or drop into water or other liquid.
- The rear strap should only be used to hold the cushion in position against a chair back. It is not intended for any other use.
- Failure to follow the above may result in the risk of fire or injury.
- Burns can result from improper use.

SAFETY CAUTIONS :

PLEASE READ THIS SECTION CAREFULLY BEFORE USING THE APPLIANCE.

- **If you have any concerns regarding your health, consult a doctor before using this appliance.**
- Individuals with pacemakers and pregnant women should consult a doctor before using this appliance.
Not recommended for use by Diabetics
- DO NOT use on an infant, invalid or on a sleeping or unconscious person. DO NOT use on insensitive skin or on a person with poor blood circulation.
- This appliance should NEVER be used by any individual suffering from any physical ailment that would limit the user's capacity to operate the controls.
- NEVER use directly on swollen or inflamed areas or skin eruptions.
- If you feel any discomfort whilst using this appliance, discontinue use and consult your doctor.
- This is a non-professional appliance, designed for personal use and intended to provide a soothing massage to worn muscles. DO NOT use as a substitute for medical attention.
- DO NOT use before going to bed. The massage has a stimulating effect and can delay sleep.
- Do not use for longer than the recommended time.
- Not recommended for use on wooden surfaces as the zipper may damage the wood.
Caution is also recommended when using on upholstered furniture.
- Care should be taken when using heated surfaces. If the product feels excessively hot, switch off at mains and contact the HoMedics Service Centre.

MAINTENANCE:

Cleaning

Unplug the appliance and allow to cool before cleaning. Clean only with a soft, slightly damp sponge.

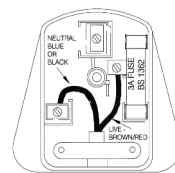
- Never allow water or any other liquids to come into contact with the appliance.
- Do not immerse in any liquid to clean.
- Never use abrasive cleaners, brushes, glass / furniture polish, paint thinner etc to clean.

Storage

Place the appliance in its box or in a safe, dry, cool place. Avoid contact with sharp edges or pointed objects which might cut or puncture the fabric surface. To avoid breakage, DO NOT wrap the power cord around the appliance. DO NOT hang the unit by the cord.

Plug (MODEL SP39HW GB ONLY)

If the plug on this appliance is damaged, it can be replaced with a BS 1363 plug, fitted with a 3A BS 1362 fuse. Only use a 3 amp fuse with this appliance. Care must be taken when changing the plug. If in doubt, contact a qualified electrician.



WEEE explanation



This marking indicates that this product should not be disposed with other household wastes throughout the EU. To prevent possible harm to the environment or human health from uncontrolled waste disposal, recycle it responsibly to promote the sustainable reuse of material resources. To return your used device, please use the return and collection systems or contact the retailer where the product was purchased. They can take this product for environmental safe recycling.

PRODUCT FEATURES:

Flap

Flip back for a more intense massage.

Shiatsu & Vibration Massage

Soothing Heat




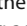



Power Supply Cord

Note: There is a 15 minute auto shutoff on the unit for your safety

INSTRUCTIONS FOR USE:

Massage Function

1. Plug the appliance into a 220-240V mains outlet.
2. To turn on, press power  button once (Figure 1).
3. To activate Shiatsu massage, press Shiatsu  button once. To change direction press again (Figure 1).
4. To activate Vibration massage, press Vibration  button (Figure 1).
5. To activate soothing heat with the massage, press the heat  button (Figure 1). Massage heads will glow red (Figure 2). Allow a few moments for the heating action to warm up.
6. When finished press the power  button again to turn off all massage and heat functions and unplug the pillow.

NOTE:

- The Shiatsu Pillow is designed for use on the neck, back and shoulders (see Figures 3 and 4).
- Only gentle force should be exerted against the pillow in order to eliminate risk of injury.
- There is a 15 minute auto shut-off on this appliance for your safety. This feature should not be considered as a substitute for 'OFF'. Always remember to switch the appliance off when not in use.
- Take care to position the product where it will not damage wooden or upholstered surfaces.
- For the neck and shoulders it may work better to use the pillow upside down (as shown in Figure 5).
- The elasticated Velcro strap (situated on the rear of the pillow) can be used to secure the pillow to the chair back (see figure 6).
- You may soften massage force by placing a towel between yourself and the unit.

CAUTION:

To avoid pinching do not lean on Shiatsu back massage mechanism in the pillow when adjusting your body position.

Do not jam or force any part of your body in the moving massage mechanism.



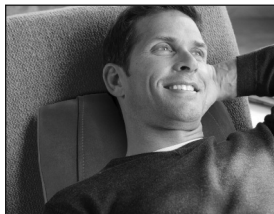
(Figure 1)



(Figure 2)



(Figure 3)



(Figure 4)



(Figure 5)



(Figure 6)

LIRE TOUTES LES INSTRUCTIONS AVANT UTILISATION. LES CONSERVER POUR POUVOIR LES CONSULTER ULTÉRIEUREMENT.

PRÉCAUTIONS IMPORTANTES :

LORS DE L'UTILISATION D'APPAREILS ÉLECTRIQUES, PARTICULIÈREMENT EN PRÉSENCE D'ENFANTS, IL EST CONSEILLÉ DE TOUJOURS PRENDRE DES PRÉCAUTIONS DE BASE, NOTAMMENT DE SUIVRE LA PROCÉDURE SUIVANTE :

- TOUJOURS débrancher l'appareil de la prise électrique immédiatement après utilisation et avant tout nettoyage. Pour l'éteindre, positionner tous les boutons de réglage sur 'OFF', puis retirer la prise du secteur.
- NE JAMAIS laisser un appareil sans surveillance lorsqu'il est branché. Débrancher de la prise secteur quand il n'est pas utilisé ou avant d'adjoindre ou de retirer des pièces ou accessoires.
Cet appareil n'est pas destiné à être utilisé par des personnes (y compris des enfants) dont les capacités physiques, sensorielles ou mentales sont diminuées, ou qui ne disposent pas des connaissances ou de l'expérience nécessaire, à moins qu'elles n'aient été formées et encadrées pour l'utilisation de cet appareil par une personne responsable de leur sécurité.
Les enfants doivent être surveillés afin qu'ils ne puissent pas jouer avec cet appareil.
- NE PAS toucher un appareil qui est tombé dans l'eau ou tout autre liquide. Couper le secteur et débrancher immédiatement. Le maintenir au sec – NE PAS le faire fonctionner dans des conditions d'humidité ou de moiteur.
- Ne JAMAIS insérer d'épingles ou d'autres fixations métalliques dans l'appareil.
- Utiliser cet appareil selon le mode d'emploi inclus et spécifique à celui-ci. NE PAS utiliser d'accessoires non recommandés par HoMedics.
- Ne JAMAIS mettre en marche l'appareil en cas de cordon ou de connecteur endommagé, en cas de fonctionnement incorrect, en cas de chute ou de détérioration ou de chute dans l'eau. Le retourner au Centre Service HoMedics en vue de contrôle et de réparation.
- Maintenir le cordon à l'écart des surfaces chauffées.
- Une utilisation excessive pourrait entraîner une surchauffe et écourter la durée de vie du produit. Si cela se produit, espacer les cycles d'utilisation pour que l'appareil refroidisse entre chaque opération.
- Ne JAMAIS faire tomber ou insérer tout objet dans l'une ou l'autre des ouvertures.
- NE PAS faire fonctionner dans des endroits où des produits aérosols (vaporisateurs) sont utilisés ou de l'oxygène est administré.
- NE PAS faire fonctionner sous une couverture ou un oreiller. Cela pourrait provoquer une surchauffage ou un risque d'incendie, d'électrocution ou de dommages corporels.
- NE PAS transporter l'appareil à l'aide du cordon ou en l'utilisant comme une poignée.
- NE PAS utiliser à l'extérieur.
- NE PAS comprimer. Éviter de le replier brutalement.
- Ce produit nécessite une source d'alimentation en courant alternatif 220-240V.
- NE PAS essayer de réparer l'appareil. Aucune pièce ne peut être remise en état par l'utilisateur. L'envoyer à un Centre Service HoMedics pour réparation. Tout dépannage de cet appareil doit être réalisé uniquement pas un personnel de service HoMedics agréé.
- Ne jamais obturer les sorties d'air de l'appareil, ni le placer sur une surface non rigide, telle qu'un lit ou un canapé. Maintenir les sorties d'air exemptes de peluches, cheveux, etc.
- Ne pas poser ou ranger l'appareil dans un endroit où il pourrait tomber ou basculer dans une baignoire ou un évier. Ne pas placer ni laisser tomber dans l'eau ou dans tout autre liquide.
- La bande Velcro élastique ne doit servir que pour maintenir le coussin contre un dossier de fauteuil. Elle n'est pas conçue pour tout autre usage.
- Le non-respect des consignes ci-dessus peut entraîner un risque d'incendie ou de blessure.
- Risque de brûlures en cas d'utilisation incorrecte.

PRÉCAUTIONS DE SÉCURITÉ :

VEUILLEZ LIRE ATTENTIVEMENT CETTE SECTION AVANT D'UTILISER L'APPAREIL.

- Si vous avez un problème de santé, demandez conseil à un médecin avant d'utiliser cet appareil.
- Il est conseillé aux personnes ayant un pacemaker et aux femmes enceintes de demander conseil à un médecin avant d'utiliser cet appareil.
Utilisation non recommandée pour les diabétiques
- NE PAS utiliser sur un enfant, une personne invalide, endormie ou inconsciente. NE PAS utiliser sur un épiderme insensible ou sur une personne souffrant d'une mauvaise circulation sanguine.
- Cet appareil ne doit JAMAIS être utilisé par toute personne souffrant de tout trouble physique susceptible de limiter l'aptitude de l'utilisateur à manier les boutons de réglage ou souffrant de déficiences sensorielles au niveau de la partie inférieure du corps.
- Ne JAMAIS utiliser sur des zones enflées ou enflammées ou sur une peau boutonneuse.
- En cas de gêne durant l'utilisation de l'appareil, interrompre les séances et consulter votre médecin traitant.
- Il s'agit d'un appareil non professionnel, destiné à un usage personnel et conçu pour procurer un massage apaisant des muscles fatigués. NE PAS utiliser en substitution d'un traitement médical.
- NE PAS utiliser avant d'aller se coucher. Le massage a un effet stimulant qui peut retarder l'endormissement.
- Ne pas dépasser la durée d'utilisation recommandée.
- Utilisation non recommandée sur les surfaces en bois car la fermeture éclair pourrait endommager le bois. Il est également recommandé de faire attention lors d'un usage sur siège capitonné.
- Utiliser les surfaces chauffées avec précaution. Si le produit devient excessivement chaud, débrancher la prise secteur et contacter le Centre Service HoMedics.

ENTRETIEN :

Nettoyage

Débrancher l'appareil et le laisser refroidir avant de le nettoyer. Utiliser uniquement une éponge souple légèrement humidifiée pour le nettoyage.

- Ne jamais mettre l'appareil en contact avec de l'eau ou tout autre liquide.
- Ne pas le nettoyer en l'immergeant dans un liquide.
- Ne jamais utiliser de brosses, produits abrasifs, lustrant pour vitre/mobilier, décapant peinture, etc. pour le nettoyage.

Rangement

Ranger l'appareil dans son carton d'emballage ou dans un endroit frais, sec et sûr. Éviter tout contact avec des objets à angles saillants ou pointus, susceptibles de déchirer ou de percer la surface du tissu. NE PAS enrouler le cordon d'alimentation autour de l'appareil pour éviter tout dégât. NE PAS le suspendre par le fil électrique.

Explication WEEE



Le symbole indique que le produit ne doit pas être éliminé avec les autres déchets ménagers dans toute l'Union Européenne. L'élimination incontrôlée des déchets pouvant porter préjudice à l'environnement ou à la santé humaine, veuillez le recycler de façon responsable. Vous favoriserez ainsi la réutilisation durable des ressources matérielles. Pour renvoyer votre appareil usagé, prière d'utiliser le système de renvoi et collection ou contacter le revendeur où le produit a été acheté. Ils peuvent se débarrasser de ce produit afin qu'il soit recyclé tout en respectant l'environnement.

CARACTÉRISTIQUES DU PRODUIT:

Housse de protection

Basculez vers l'arrière pour un massage plus intense.

Shiatsu & Massage par vibration

Chaleur apaisante




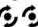



Cordon d'alimentation

Remarque: Pour votre sécurité, cet appareil s'arrête automatiquement au bout de 15 minutes.



MODE D'EMPLOI :

Fonction Massage

1. Branchez l'appareil à une prise secteur (220-240V).
2. Pour mettre en route, appuyez une fois sur le bouton  Power (Figure 1).
3. Pour activer le massage Shiatsu, appuyez une fois sur le bouton  Shiatsu. Pour changer de direction, appuyez à nouveau (Figure 1).
4. Pour activer le massage par vibration, appuyez sur le bouton  Vibration (Figure 1).
5. Pour activer la chaleur apaisante avec le massage, appuyez sur le bouton  Chaleur (Figure 1). Les têtes de massage clignotent rouge (Figure 2). Attendez quelques minutes pour que la chaleur arrive à température.
6. Lorsque la séance est terminée, appuyez à nouveau sur le bouton  Power pour arrêter l'action de massage chauffant et débranchez le coussin.

REMARQUE:

- Le coussin Shiatsu est conçu pour une utilisation au niveau du cou, du dos et des épaules (voir Figures 3 et 4).
- Pour éviter tout risque d'accident, ne pas exercer de pression trop forte sur le siège.
- Pour votre sécurité, cet appareil s'arrête automatiquement au bout de 15 minutes. Ne pas considérer cette fonction comme un substitut au mode 'OFF'. Toujours penser à éteindre l'appareil lorsqu'il n'est pas utilisé.
- Prendre soin de placer le produit à l'écart de surfaces en bois ou capitonnées pour ne pas les endommager.
- Pour une plus grande efficacité au niveau du cou et des épaules, il est conseillé de placer le coussin à l'envers, comme indiqué en Figure 5.
- La bande Velcro élastique (située à l'arrière du coussin) peut être utilisée pour assurer le maintien du coussin contre le dossier du fauteuil (voir figure 6).
- Vous pouvez atténuer la force du massage en plaçant une serviette entre vous et l'appareil.

ATTENTION :

Pour éviter tout pincement en ajustant la position de votre corps, ne pas vous appuyer sur le mécanisme de massage Shiatsu pour le dos, intégré au coussin. Ne pas coincer ou enfoncer toute partie du corps dans le mécanisme de massage mobile.



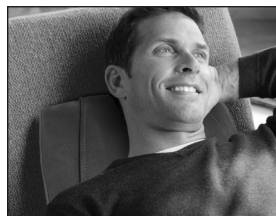
(Figure 1)



(Figure 2)



(Figure 3)



(Figure 4)



(Figure 5)



(Figure 6)

LESEN SIE SICH VOR DER BENUTZUNG ALLE HINWEISE GUT DURCH. BEWAHREN SIE DIESE HINWEISE GUT AUF.

WICHTIGE SICHERHEITSVORKEHRUNGEN:

BEI DER VERWENDUNG ELEKTRISCHER PRODUKTE, INSBESONDERE IM BEISEIN VON KINDERN, SOLLTEN IMMER FOLGENDE GRUNDLEGENDE SICHERHEITSVORKEHRUNGEN BEACHTET WERDEN:

- Ziehen Sie **IMMER** sofort nach der Benutzung und vor dem Säubern des Gerätes den Netzstecker aus der Steckdose. Stellen Sie zum Ausschalten alle Regler in die AUS-Stellung, dann ziehen Sie den Netzstecker aus der Steckdose.
- Lassen Sie ein eingeschaltetes Gerät **NIEMALS** unbeaufsichtigt. Ziehen Sie den Netzstecker, wenn Sie es nicht benutzen und bevor Sie Teile oder Zubehör hinzufügen oder entfernen. Dieses Gerät ist nicht für Personen (einschließlich Kinder) mit eingeschränkten körperlichen, sensorischen oder geistigen Fähigkeiten bzw. mit mangelnden Erfahrungen und Kenntnissen vorgesehen, außer wenn diese angemessen beaufsichtigt werden oder entsprechende Anleitungen zur Verwendung des Geräts von einer Person erhalten, die für deren Sicherheit verantwortlich ist. Kinder sollten beaufsichtigt werden, damit sichergestellt werden kann, dass sie nicht mit dem Gerät spielen.
- Berühren Sie **KEIN** Gerät, das ins Wasser oder in andere Flüssigkeiten gefallen ist. Schalten Sie das Netz ab und ziehen Sie sofort den Stecker. Bewahren Sie es trocken auf – benutzen Sie es **NICHT** unter nassen oder feuchten Bedingungen.
- Stecken Sie **KEINE** Nadeln oder andere metallische Klammern in das Gerät.
- Benutzen Sie dieses Gerät nur für den hierin beschriebenen vorgesehenen Zweck. Benutzen Sie **NUR** von HoMedics empfohlene Zusatzgeräte.
- Benutzen Sie das Gerät **NIEMALS**, wenn das Kabel oder der Stecker beschädigt sind, wenn es nicht ordnungsgemäß funktioniert, wenn es fallen gelassen oder beschädigt wurde oder ins Wasser gefallen ist. Schicken Sie es zur Prüfung und Reparatur ins HoMedics Service Centre zurück.
- Legen Sie das Kabel nicht auf heiße Flächen.
- Eine zu lange Benutzung könnte zu übermäßiger Erwärmung des Produkts und einer verkürzten Lebensdauer führen. In solch einem Fall unterbrechen Sie den Betrieb und lassen Sie das Gerät vor erneuter Benutzung abkühlen.
- Stecken Sie **KEINE** Dinge in irgendwelche Öffnungen.
- Benutzen Sie es **NICHT** dort, wo Aerosol-(Spray)-Produkte verwendet werden oder wo mit Sauerstoff gearbeitet wird.
- Benutzen Sie es **NICHT** unter einer Decke oder einem Kissen. Bei übermäßigem Aufheizen kann es zu Bränden, Tod durch Stromschlag oder Personenschaden kommen.
- Tragen Sie dieses Gerät **NICHT** am Kabel an und benutzen Sie das Kabel **NICHT** als Griff.
- Benutzen Sie es **NICHT** im Freien.
- Drücken Sie es **NICHT** zusammen. Vermeiden Sie scharfes Zusammenfallen.
- Dieses Produkt benötigt ein 220-240V-AC-Netzteil.
- Versuchen Sie **NICHT**, das Gerät selbst zu reparieren. Es gibt keine Teile, die der Nutzer selbst reparieren kann. Senden Sie es zur Reparatur an das HoMedics Service Centre. Alle Reparaturen an diesem Gerät dürfen nur durch Fachleute, die von HoMedics autorisiert sind, vorgenommen werden.
- Versperren Sie niemals die Luftöffnungen des Gerätes und legen Sie es auf keine weiche Oberfläche, wie z.B. ein Bett oder eine Couch. Verstopfen Sie die Luftöffnungen nicht mit Fusseln, Haaren usw.
- Das Gerät nicht an einem Ort aufstellen oder aufbewahren, an dem es in eine Badewanne oder ein Waschbecken fallen könnte. Nicht in Wasser oder eine andere Flüssigkeit stellen oder fallen lassen.
- Der elastische Gurt mit Klettverschluss darf nur dazu verwendet werden, das Kissen in der korrekten Position an der Sessellehne zu halten. Er ist für keinen anderen Verwendungszweck vorgesehen.
- Eine nichtbeachtung der obigen hinweise kann zu einer brand- oder verletzungsgefahr führen.
- Ein unsachgemässer gebrauch kann zu verbrennungen führen.

SICHERHEITSVORKEHRUNGEN :

BITTE LESEN SIE DIESEN ABSCHNITT VOR DER BENUTZUNG DES GERÄTES SORGFÄLTIG DURCH.

- Sollten Sie vor der Verwendung dieses Gerätes gesundheitliche Bedenken haben, konsultieren Sie zuerst einen Arzt.
- Personen mit Herzschrittmachern und Schwangere sollten vor der Benutzung dieses Gerätes einen Arzt konsultieren.
Dieses Produkt sollte nicht von Diabetikern verwendet werden.
- Benutzen Sie es NICHT bei Kleinkindern, körperbehinderten, schlafenden oder bewusstlosen Personen. Benutzen Sie es nicht bei empfindlicher Haut oder bei Personen mit schwachem Blutkreislauf.
- Dieses Gerät sollte NIEMALS von Personen mit körperlichen Beschwerden, die die Fähigkeit zur Bedienung der Regler einschränken, oder die an Sinnesstörungen in der unteren Körperhälfte leiden, benutzt werden.
- Benutzen Sie es NIEMALS direkt auf geschwollenen oder entzündeten Körperteilen oder Hauteruptionen.
- Sollten Sie sich bei der Benutzung dieses Gerätes unwohl fühlen, unterbrechen Sie die Benutzung und konsultieren Sie einen Arzt.
- Es ist ein nicht berufsmäßig verwendetes Gerät, das für die persönliche Benutzung bestimmt ist und es soll eine beruhigende Massage für erschöpfte Muskeln bieten. Benutzen Sie es NICHT als Ersatz für medizinische Behandlung.
- Benutzen Sie es NICHT, bevor Sie ins Bett gehen. Die Massage hat eine stimulierende Wirkung und kann das Einschlafen verzögern.
- Benutzen Sie es nicht länger als empfohlen.
- Dieses Produkt sollte nicht auf Holzoberflächen verwendet werden, da der Reißverschluss das Holz beschädigen kann.
Darüber hinaus ist bei der Verwendung auf Polstermöbeln Vorsicht geboten.
- Besondere Vorsicht ist bei erwärmten Oberflächen notwendig. Wenn sich das Gerät übermäßig heiß anfühlt, schalten Sie es vom Netz ab und informieren Sie das HoMedics Service Centre.

WARTUNG :

Säuberung

Ziehen Sie den Netzstecker und lassen Sie das Gerät vor der Reinigung abkühlen. Säubern Sie es nur mit einem weichen, leicht feuchten Schwamm.

- Lassen Sie das Gerät nicht mit Wasser oder anderen Flüssigkeiten in Berührung kommen.
- Tauchen Sie es zum Reinigen in keine Flüssigkeiten ein.
- Verwenden Sie zur Reinigung keine Scheuermittel, Bürsten, Glasreiniger/Möbelpolitur, Verdünnung o.ä.

Aufbewahrung

Bewahren Sie das Gerät in seinem Karton oder an einem sicheren, trockenen, kühlen Ort auf. Vermeiden Sie, dass es mit scharfen Kanten oder spitzen Objekten in Kontakt kommt, die den Stoff zerschneiden oder durchlöchern könnten. Um Bruchstellen zu vermeiden, wickeln Sie das Stromkabel NICHT um das Gerät herum. Hängen Sie das Gerät NICHT an seinem Elektrokabel auf.

WEEE-Erklärung



Diese Kennzeichnung weist darauf hin, dass dieses Produkt innerhalb der EU nicht mit anderem Hausmüll entsorgt werden soll. Damit durch unkontrollierte Abfallentsorgung verursachte mögliche Umwelt- oder Gesundheitsschäden verhindert werden können, entsorgen Sie dieses Produkt bitte ordnungsgemäß und fördern Sie damit eine nachhaltige Wiederverwendung der Rohstoffe.

Verwenden Sie zur Rückgabe Ihres benutzten Geräts bitte für die Entsorgung eingerichtete Rückgabe- und Sammelsysteme oder wenden Sie sich an den Händler, bei dem Sie das Produkt kauften. Auf diese Weise kann ein sicheres und umweltfreundliches Recycling gewährleistet werden.

PRODUKTMERKMALE:

Klappe

Für eine intensivere Massage zurückdrehen.

Shiatsu- & Vibrationsmassage

Wohltuende Wärme


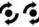






Netzkabel

Hinweis: Das Gerät schaltet sich zu Ihrer Sicherheit nach 15 Minuten automatisch aus.

ANWENDUNGSHINWEISE :

Massagefunktion

1. Das Gerät an eine 220-240V Steckdose anschließen.
2. Zum Einschalten den Einschaltknopf  einmal drücken (Abbildung 1).
3. Zur Aktivierung der Shiatsu-Massage den Shiatsu-Knopf  einmal drücken. Zur Richtungsänderung den Knopf erneut drücken (Abbildung 1).
4. Zur Aktivierung der Vibrationsmassage den Knopf   Vibration drücken (Abbildung 1).
5. Um während der Massage auch die wohltuende Wärmefunktion zu verwenden, den Wärme-Knopf  drücken (Abbildung 1). Die Massageköpfe werden rot leuchten (Abbildung 2). Es kann einen Augenblick dauern, bis sich das Gerät ausreichend erwärmt hat.
6. Nach abgeschlossener Behandlung zur Abschaltung aller Massage- und Wärmefunktionen den Einschaltknopf  erneut drücken und das Kissen ausstecken.

HINWEIS:

- Das Shiatsu-Kissen eignet sich für Nacken, Rücken und Schultern (siehe Abbildung 3 und 4).
- Um das Verletzungsrisiko zu vermeiden, sollte nur ein leichter Druck auf den Sitz ausgeübt werden.
- Zu Ihrer Sicherheit schaltet sich das Gerät nach 15 Minuten automatisch ab. Diese Eigenschaft sollte nicht als Ersatz für 'AUS' angesehen werden. Vergessen Sie nicht, das Gerät auszuschalten, wenn es nicht benutzt wird.
- Achten Sie darauf, das Gerät nur dort zu anzubringen, wo es keine Holz- oder gepolsterten Oberflächen beschädigen kann.
- Für Nacken und Schultern empfiehlt es sich unter Umständen, das Kissen umgekehrt zu verwenden (siehe Abbildung 5).
- Der elastische Gurt mit Klettverschluss (hinten am Kissen) kann dazu verwendet werden, das Kissen an der Sessellehne zu befestigen (siehe Abbildung 6).
- Zur Abschwächung der Massage können Sie ein Handtuch zwischen Rücken und Einheit legen.

VORSICHT:

Zur Vermeidung einer Einklemmungsgefahr bei der Positionierung Ihres Körpers nicht auf den im Kissen befindlichen Shiatsu-Rückenmassagemechanismus lehnen. Darauf achten, dass kein Körperteil zu fest in den sich bewegenden Massagemechanismus gedrückt wird.



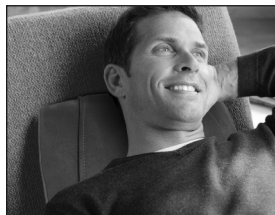
(Abbildung 1)



(Abbildung 2)



(Abbildung 3)



(Abbildung 4)



(Abbildung 5)



(Abbildung 6)

LEA TODAS LAS INSTRUCCIONES ANTES DE USAR. GUARDE ESTAS INSTRUCCIONES PARA REFERENCIA FUTURA.

PRECAUCIONES IMPORTANTES :

CUANDO SE USEN APARATOS ELECTRICOS, ESPECIALMENTE EN PRESENCIA DE NIÑOS, SIEMPRE SE DEBEN SEGUIR LAS PRECAUCIONES BASICAS DE SEGURIDAD, INCLUIDAS LAS SIGUIENTES:

- Inmediatamente después de usar y antes de limpiarlo desenchufe SIEMPRE el aparato de la toma eléctrica. Para desconectarlo, ponga todos los controles en la posición de desconexión 'OFF', después retire la clavija del enchufe.
- NUNCA deje el aparato desatendido mientras esté enchufado. Desenchufe de la toma general cuando no lo use y antes de poner o quitar piezas o accesorios.
Este aparato no debe ser usado por personas (incluidos niños) con capacidades físicas, sensoriales o mentales disminuidas, o que no tengan los suficientes conocimientos o experiencia, a menos que hayan recibido supervisión o instrucción para el uso del aparato por parte de una persona que sea responsable de su seguridad.
Se debe supervisar a los niños para impedir que jueguen con el aparato.
- NO trate de coger un aparato que se haya caído al agua u otro líquido. Desenchufe de la toma general inmediatamente. Manténgalo seco – NO lo use si está mojado o húmedo.
- No introduzca NUNCA alfileres u otros objetos metálicos en el aparato.
- Use este aparato para el uso concebido según se describe en este manual. NO use accesorios que no estén recomendados por HoMedics.
- No use NUNCA este aparato si se ha dañado el cable o la clavija, si no funciona correctamente, si se ha caído o dañado, o caído al agua. Envíelo al Centro de Servicio de HoMedics para su revisión y reparación.
- Mantenga el cable alejado de superficies calientes.
- El uso excesivo podría ocasionar un calentamiento excesivo del aparato y reducir su duración. Si esto sucede, deje de usar el aparato, para que se enfríe antes de usar de nuevo.
- No introduzca NUNCA ningún objeto en los orificios.
- NO lo use en presencia de productos en aerosol o donde se administre oxígeno.
- NO lo use debajo de una manta o almohada. Se puede producir un exceso de calor y causar incendio o lesión a personas.
- NO transporte este aparato por el cable ni use el cable como asa.
- NO lo use en el exterior.
- NO lo aplaste. Evite los dobleces fuertes.
- Este aparato necesita una acometida eléctrica de 220-240V CA.
- NO trate de reparar el aparato. No contiene piezas que las pueda reparar el usuario. Para servicio, envíelo al Centro de Servicio de HoMedics. Todas las revisiones y arreglos de este aparato los debe realizar solamente el personal autorizado de HoMedics.
- No tape nunca los orificios de aire del aparato ni lo coloque sobre una superficie blanda, como en la cama o sofá. Mantenga los orificios de aire limpios de pelusa, pelo, etc.
- No guarde ni coloque el aparato en lugares donde se pueda caer o tirar en una bañera o pila de agua. No lo ponga ni lo deje caer en agua u otro líquido.
- La correa elástica de Velcro solo se debe usar para sujetar el cojín en posición sobre el respaldo de la silla. No se debe usar para ningún otro uso.
- Si no se siguen estas instrucciones puede presentar riesgo de incendio o lesión.
- El uso indebido puede causar quemaduras.

PRECAUCIONES IMPORTANTES :

LEA ESTA SECCION DETENIDAMENTE ANTES DE USAR EL APARATO.

- Si tiene cualquier duda referente a su salud, consulte a un médico antes de usar este aparato.
- Las personas con marcapasos y mujeres embarazadas deberán consultar al médico antes de usar este aparato.
No se recomienda su uso por parte de personas diabéticas.
- NO lo use en un niño pequeño, persona inválida o dormida o inconsciente. NO lo use sobre piel insensible o en una persona con mala circulación sanguínea.
- Este aparato no lo debe usar NUNCA una persona que sufra cualquier impedimento físico que pueda restringir la posibilidad de operar los controles o que tenga dificultades sensoriales en la parte inferior del cuerpo.
- NUNCA use el aparato directamente en áreas hinchadas o inflamadas o en erupciones de la piel.
- Si siente cualquier molestia mientras usa este aparato, deje de usarlo y consulte a su médico.
- Este aparato no es profesional, está concebido para uso personal con la idea de ofrecer un masaje suave en los músculos agotados. NO lo use como sustituto de atención médica.
- NO lo use antes de irse a la cama. El masaje tiene un efecto estimulante y puede impedirle dormir.
- No lo use durante más tiempo del recomendado.
- No se recomienda su uso sobre superficies de madera ya que la cremallera podría deteriorar la madera. También se debe tener cuidado al usarlo en muebles tapizados.
- Se debe tener cuidado cuando se use en superficies calientes. Si el producto se calienta demasiado, desconecte en la toma general y póngase en contacto con el Centro de Servicio de HoMedics.

MANTENIMIENTO :

Limpieza

Desenchufe el aparato y deje que se enfríe antes de limpiarlo. Limpie sólo con una esponja suave y ligeramente húmeda.

- Evite el contacto del aparato con el agua o cualquier otro líquido.
- No lo sumerja en ningún líquido para limpiarlo.
- Para limpiar no use nunca limpiadores abrasivos, cepillos, limpiador de cristal o muebles, disolvente de pintura etc.

Almacén

Guarde el aparato en su caja o en un lugar seguro, seco y frío. Evite el contacto con bordes afilados u objetos puntiagudos que puedan cortar o perforar la superficie de tela. Para evitar roturas, NO envuelva el cable eléctrico alrededor del aparato. NO cuelgue el aparato por el cable.

Explicación RAEE



Este símbolo indica que este artículo no se debe tirar a la basura con otros residuos domésticos en ningún lugar de la UE. A fin de prevenir los efectos perjudiciales que la eliminación sin control de los residuos puede tener sobre el medio ambiente o la salud de las personas, le rogamos que los recicle de forma responsable para fomentar la reutilización sostenible de los recursos materiales. Para devolver su dispositivo usado, utilice los sistemas de devolución y recogida o póngase en contacto con la empresa a la que lo compró el artículo, la cual lo podrá recoger para que se recicle de forma segura para el medio ambiente.

FUNCIONES DEL APARATO:

Tapa

Reclínesse hacia atrás para recibir un masaje más intenso.

Shiatsu y vibratorio

Calor Relajante








Cable Eléctrico

Nota: Para su seguridad el aparato dispone de un apagado automático de 15 minutos



INSTRUCCIONES DE USO :

Función de masaje

1. Enchufe el aparato en una acometida de 220-240V.
2. Para encender, pulse el botón  de encendido una vez (Figura 1).
3. Para activar el masaje Shiatsu, pulse el botón  Shiatsu una vez. Para cambiar la dirección, púlselo de nuevo (Figura 1).
4. Para activar el masaje vibratorio, pulse el botón  de vibración una vez (Figura 1).
5. Para activar el calor relajante con el masaje, pulse el botón  de calor (Figura 1). Los cabezales de masaje se iluminarán en rojo (Figura 2). Espere unos momentos para que empiece la acción de calor.
6. Cuando termine, pulse el botón  de encendido de nuevo para apagar todas las funciones de masaje y calor y desenchufe el cojín.

NOTA:

- El cojín Shiatsu está concebido para usar en el cuello, la espalda y los hombros (ver figura 3 y 4).
- Para evitar el riesgo de lesión sólo se deberá ejercer una ligera presión contra el asiento.
- Este aparato dispone de un paro automático de 15 minutos para mayor seguridad. Esta función no se deberá considerar como sustituto de la función de apagado. Recuerde siempre desconectar el aparato cuando no lo use.
- Tenga cuidado de colocar el aparato donde no dañe superficies de madera o tapizadas.
- Para el cuello y hombros puede hacer mejor efecto usar el cojín boca abajo como se indica en la figura 5.
- La correa elástica de Velcro (situada en la parte trasera del cojín) se puede usar para sujetar el cojín sobre el respaldo de la silla (ver figura 6).
- Se puede reducir la fuerza del masaje poniendo una toalla entre el cuerpo y la unidad.

PRECAUCION:

Para evitar los pellizcos no se recueste sobre el mecanismo de masaje de espalda Shiatsu en el cojín al ajustar la posición del cuerpo.

No atasque ni fuerce ninguna parte del cuerpo con el mecanismo de masaje en movimiento.



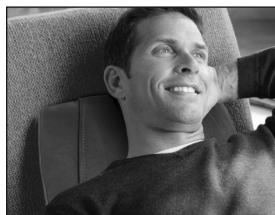
(Figura 1)



(Figura 2)



(Figura 3)



(Figura 4)



(Figura 5)



(Figura 6)

**LEGGERE INTEGRALMENTE LE PRESENTI ISTRUZIONI PRIMA DELL'USO.
CONSERVARE LE PRESENTI ISTRUZIONI PER CONSULTAZIONI SUCCESSIVE.**

NOTE IMPORTANTI PER LA SICUREZZA :

AL MOMENTO DI UTILIZZARE APPARECCHI ELETTRICI, SOPRATTUTTO IN PRESENZA DI BAMBINI, OCCORRE SEMPRE OSSERVARE ALCUNE PRECAUZIONI DI SICUREZZA. IN PARTICOLARE SI RACCOMANDA QUANTO SEGUE.

- Scollegare SEMPRE il prodotto dalla presa elettrica subito dopo l'uso e prima di procedere alla pulizia. Per scollegare il prodotto, portare tutti i comandi nella posizione 'OFF' e scollegare la spina dalla presa elettrica.
- Non lasciare MAI incustodito un apparecchio collegato. Scollegare sempre il prodotto dalla presa elettrica se non viene utilizzato e scollegarlo sempre prima di montare o smontare eventuali componenti o accessori.
L'utilizzo di questo apparecchio non è destinato a persone (compresi i bambini) con capacità fisiche, sensoriali o mentali ridotte. L'apparecchio non è adatto all'utilizzo da parte di persone che manchino di esperienza e familiarità con il prodotto, a meno che non abbiano ricevuto supervisione o istruzioni relative all'uso dello stesso da una persona responsabile della loro sicurezza.
È necessario sorvegliare i bambini per assicurarsi che non giochino con l'apparecchio.
- NON tentare di recuperare un prodotto caduto in acqua o in altri liquidi. In tal caso, staccare l'interruttore principale dell'energia elettrica e scollegare il prodotto dalla presa. Proteggere il prodotto dall'umido – NON azionare il prodotto in ambienti umidi o bagnati.
- Non inserire MAI spine o altri fissaggi metallici nel prodotto.
- Utilizzare il prodotto solo per gli scopi indicati nel presente opuscolo. NON usare accessori non raccomandati da HoMedics.
- Non azionare MAI il prodotto in caso di danni al cavo o alla presa, malfunzionamenti, cadute accidentali o contatto con acqua. Se ciò dovesse accadere, rispedire il prodotto al Centro Assistenza HoMedics per la riparazione.
- Tenere il cavo lontano da superfici riscaldate.
- Un utilizzo eccessivo può causare il surriscaldamento del prodotto con conseguente riduzione della sua durata. In caso di surriscaldamento, interrompere l'uso e lasciare raffreddare il prodotto prima di utilizzarlo nuovamente.
- Non introdurre o fare MAI cadere oggetti nelle aperture del prodotto.
- NON azionare il prodotto negli stessi ambienti in cui si utilizzano apparecchi per l'aerosol (spray) o si somministra ossigeno.
- NON azionare il prodotto sotto coperte o cuscini. La mancata osservanza di questa precauzione comporta il rischio di incendi, folgorazione o infortuni di altro tipo.
- Il cavo NON deve essere utilizzato per afferrare o trasportare il prodotto.
- NON utilizzare il prodotto in ambienti esterni.
- NON schiacciare il prodotto. Non piegare eccessivamente il prodotto.
- Questo prodotto richiede un'alimentazione c.a. da 220-240V.
- NON tentare di riparare il prodotto. Il prodotto non contiene parti soggette a manutenzione da parte dell'utente. Se il prodotto richiede manutenzione, rispedirlo al Centro Assistenza HoMedics. Qualunque intervento di manutenzione del prodotto deve essere affidato esclusivamente al personale autorizzato HoMedics.
- Non bloccare le bocche di ventilazione del prodotto; non azionare mai il prodotto su superfici morbide, ad esempio letti o divani. Tenere le aperture di ventilazione libere da peluria, capelli ecc.
- Non riporre né conservare l'apparecchio laddove potrebbe cadere o scivolare in una vasca da bagno o in un lavandino. Non immergere in acqua o altri liquidi.
- Il cinturino elasticizzato con velcro deve essere usato solo per fissare il cuscino in posizione contro lo schienale di una poltrona. Non è destinato ad altri utilizzi.
- La mancata osservanza delle precauzioni sopra elencate comporta il rischio di incendi o infortuni.
- Un utilizzo improprio può provocare ustioni.

PRECAUZIONI DI SICUREZZA :

LEGGERE ATTENTAMENTE LA PRESENTE SEZIONE PRIMA DI UTILIZZARE IL PRODOTTO.

- In caso di dubbi riguardo la propria salute, consultare un medico prima di utilizzare questo prodotto.
- I portatori di pacemaker e le donne incinta devono consultare un medico prima di utilizzare questo apparecchio.
L'utilizzo dell'apparecchio è sconsigliato a persone affette da diabete.
- NON utilizzare questo apparecchio su bambini, invalidi o persone addormentate o non coscienti. NON utilizzare su soggetti affetti da perdita della sensibilità cutanea o problemi di circolazione sanguigna.
- Questo apparecchio non deve MAI essere utilizzato da soggetti affetti da problemi fisici che pregiudicano la capacità di azionare i comandi o da quanti soffrono di carenze sensoriali nella parte inferiore del corpo.
- Non utilizzare MAI il prodotto direttamente su zone gonfie o infiammate o su eruzioni cutanee.
- Se si avvertono sensazioni di disagio durante l'uso del prodotto, sospenderne l'impiego e rivolgersi ad un medico.
- Questo apparecchio non professionale è progettato per l'impiego personale e serve esclusivamente a praticare un massaggio benefico sulla muscolatura stanca. NON utilizzare il prodotto in sostituzione delle cure mediche.
- NON utilizzare il prodotto prima di andare a letto. Il massaggio ha effetti stimolanti e può ritardare il sonno.
- Non utilizzare per periodi superiori a quelli raccomandati.
- Si sconsiglia l'uso del prodotto su superfici legnose poiché la chiusura lampo può danneggiare il legno. Si consiglia, inoltre, di fare attenzione quando si utilizza il prodotto su mobili rivestiti.
- Porre attenzione quando si utilizzano superfici calde. Se il prodotto risulta eccessivamente caldo, scollegarlo dall'alimentazione e contattare il Centro Assistenza HoMedics.

MANUTENZIONE :

Pulizia

Scollegare il prodotto dalla presa e lasciarlo raffreddare prima di procedere alla pulizia. Pulire solo con una spugna morbida e leggermente inumidita.

- Evitare sempre che il prodotto entri a contatto con acqua o altri liquidi.
- Non pulire mai il prodotto immergendolo in liquidi.
- Non pulire mai il prodotto con detergenti abrasivi, spazzole, prodotti per la pulizia di vetro/mobilia, solventi per vernici ecc.

Conservazione

Riporre il prodotto nella sua confezione originale o conservarlo in un luogo fresco, asciutto e sicuro. Evitare il contatto con oggetti taglienti o appuntiti che possono danneggiare il rivestimento in tessuto. Per evitare danni, si raccomanda di NON avvolgere il cavo attorno al prodotto. NON appendere il prodotto dal cavo elettrico.

Spiegazione direttiva RAEE



Questo simbolo indica che il prodotto non deve essere smaltito assieme agli altri rifiuti domestici in tutti i Paesi dell'Unione Europea. Al fine di evitare un eventuale danno ambientale e alla salute umana derivante dallo smaltimento dei rifiuti non controllato, riciclare il prodotto in maniera responsabile per promuovere il riutilizzo sostenibile delle risorse materiali. Per la restituzione del dispositivo usato, utilizzare gli appositi sistemi di restituzione e raccolta oppure contattare il rivenditore presso cui il prodotto è stato acquistato, che provvederanno al suo riciclaggio in conformità alle norme di sicurezza ambientale.

CARATTERISTICHE DEL PRODOTTO:

Patta

Rivoltare per intensificare il massaggio.

Massaggio vibrante e Shiatsu

Calore distensivo


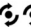





Cavo di alimentazione

Nota: Per motivi di sicurezza, l'apparecchio si spegne automaticamente dopo 15 minuti.

ISTRUZIONI PER L'USO :

Funzione di massaggio

1. Collegare l'apparecchio a una presa di rete da 220-240V.
2. Per accendere l'apparecchio, premere una volta il pulsante  'Power' (Figura 1).
3. Per attivare il massaggio Shiatsu, premere una volta il pulsante  'Shiatsu'. Per cambiare direzione, premere di nuovo il pulsante (Figura 1).
4. Per attivare il massaggio vibrante, premere il pulsante  'Vibration' (Figura 1).
5. Per attivare il calore a effetto distensivo con il massaggio, premere il pulsante  'Heat' (Figura 1). Le teste massaggianti si illuminano di rosso (Figura 2). Attendere qualche minuto per consentire all'apparecchio di riscaldarsi.
6. Una volta terminato il trattamento, premere nuovamente il pulsante  'Power' per disattivare le funzioni massaggiante e termica; quindi, scollegare il cuscino.

NOTA:

- Il cuscino Shiatsu è ideato per il trattamento di collo, schiena e spalle (v. figura 3 e 4).
- Per evitare il rischio di infortuni si raccomanda di esercitare solo una leggera forza contro il sedile massaggiatore.
- Per ragioni di sicurezza, il prodotto si spegne automaticamente dopo 15 minuti. Questa funzione non sostituisce la procedura di spegnimento manuale del prodotto. Ricordarsi sempre di spegnere il prodotto quando non viene utilizzato.
- Si raccomanda di posizionare il prodotto in modo che non danneggi le superfici in legno o tessuto.
- Per il trattamento di collo e spalle, il cuscino può funzionare meglio capovolto, come mostrato nella figura 5.
- Il cinturino elasticizzato con velcro (situato sul retro del cuscino) può essere utilizzato per fissare il cuscino allo schienale della poltrona (vedere figura 6).
- L'intensità del massaggio può essere ridotta posizionando un asciugamano tra la schiena e l'unità.

ATTENZIONE:

Durante la regolazione della posizione del corpo, non appoggiarsi al meccanismo posteriore di massaggio Shiatsu del cuscino, per evitare la sensazione di pizzicore.

Non comprimere o forzare parti del corpo nel meccanismo di massaggio mobile.



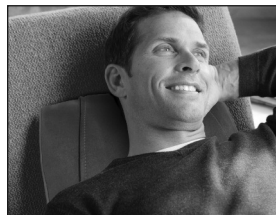
(Figura 1)



(Figura 2)



(Figura 3)



(Figura 4)



(Figura 5)



(Figura 6)

**LEIA TODAS AS INSTRUÇÕES ANTES DE UTILIZAR.
CONSERVE ESTAS INSTRUÇÕES PARA REFERÊNCIA FUTURA.**

AVISOS IMPORTANTES:

QUANDO UTILIZAR APARELHOS ELÉCTRICOS, ESPECIALMENTE SE HOUVER CRIANÇAS POR PERTO, HÁ QUE RESPEITAR SEMPRE AS PRECAUÇÕES BÁSICAS DE SEGURANÇA, INCLUINDO AS SEGUINTE:

- Desligar SEMPRE o aparelho da tomada eléctrica imediatamente após utilização e antes de o limpar. Paradesligar, rodar todos os controlos para a posição de desligado ('OFF'), e retirar a ficha da tomada.
- NUNCA deixar um aparelho sem vigilância quando estiver ligado. Desligar da tomada quando não estiver a ser utilizado e antes de colocar ou retirar quais peças ou extras.
Este aparelho não se destina a utilização por pessoas (incluindo crianças) com capacidades físicas, sensoriais ou mentais diminuídas, ou com falta de experiência e conhecimentos, salvo se estiverem supervisionadas ou se lhes tiverem sido dadas instruções pela pessoa responsável pela sua segurança relativamente à utilização do aparelho.
As crianças devem estar sob vigilância para assegurar que não brinquem com o aparelho.
- NÃO tentar apanhar um aparelho eléctrico que tenha caído à água ou noutros líquidos. Desligar da tomada imediatamente. Manter seco – NÃO UTILIZAR em condições de humidade ou molhadas.
- NUNCA introduzir alfinetes ou quaisquer objectos de fixação metálicos no interior do aparelho.
- Utilizar este aparelho somente para o fim a que se destina conforme descrito no presente folheto. NÃO utilizar extras que não tenham sido recomendados pela HoMedics.
- NUNCA utilizar este aparelho se algum fio ou ficha estiver danificado, se não estiver a funcionar devidamente, se tiver caído ou estiver danificado, ou se tiver caído na água. Devolver o aparelho ao Centro de Assistência da HoMedics para ser analisado e reparado.
- Manter o fio afastado de superfícies aquecidas.
- Uma utilização excessiva poderá conduzir ao aquecimento excessivo do produto e a uma vida útil mais curta. Se tal se verificar, interromper a utilização e deixar a unidade arrefecer antes de funcionar.
- NUNCA deixar cair nem introduzir no interior do aparelho qualquer objecto através de qualquer abertura.
- NÃO ligar o aparelho em locais onde estejam a ser utilizados aerossóis (produtos de pulverização) ou onde esteja a ser administrado oxigénio.
- NÃO utilizar sob um cobertor ou uma almofada. Poderá formar-se calor excessivo e provocar fogo, electrocussão ou ferimentos em pessoas.
- NÃO transportar este aparelho puxando pelo fio ou utilizando o fio como pega.
- NÃO utilizar no exterior.
- NÃO apertar nem colocar demasiado peso em cima. Evitar dobrar fazendo vincos.
- Este produto requer corrente 220-240V AC.
- NÃO tentar reparar o aparelho. Nenhuma das peças pode ser reparada pelo utilizador. Para obter assistência, enviar para um Centro de Assistência da HoMedics. Qualquer assistência técnica a este produto só poderá ser prestada por Técnicos de Assistência da HoMedics.
- Nunca bloquear as entradas de ar do aparelho nem colocá-lo sobre uma superfície mole, como uma cama ou sofá. Manter as entradas de ar limpas, sem algodão, cabelos, etc.
- Não colocar nem guardar o aparelho num local de onde possa cair ou ser puxado para dentro de uma banheira ou lavatório. Não colocar nem deixar cair dentro de água, nem de qualquer outro líquido.
- A correia elástica de Velcro só deve usar-se para manter a almofada em posição sobre as costas da cadeira. Não se deve usar para nenhum outro fim.
- A falta de cumprimento desta recomendação poderá resultar num risco de incêndio ou ferimento.
- Uma má utilização pode resultar em queimaduras.

AVISOS DE SEGURANÇA:

POR FAVOR LEIA ESTE CAPÍTULO COM ATENÇÃO ANTES DE UTILIZAR O APARELHO

- Se tiver qualquer preocupação relativamente à sua saúde, por favor consulte um médico antes de utilizar este aparelho.
- Pessoas que tenham um pacemaker e grávidas deverão consultar um médico antes de utilizarem este aparelho.
NÃO recomendada a utilização por parte de diabéticos.
- NÃO utilizar com bebés, pessoas inválidas, nem com uma pessoa que esteja a dormir ou inconsciente. NÃO utilizar sobre pele insensível ou numa pessoa com má circulação sanguínea.
- Este aparelho NUNCA deve ser utilizado por qualquer pessoa que sofra de qualquer problema físico que limite a sua capacidade para operar os controlos ou que tenha qualquer deficiência sensorial na metade inferior do corp.
- NUNCA utilizar directamente sobre zonas inchadas ou inflamadas, nem sobre erupções cutâneas.
- Se sentir qualquer desconforto durante a utilização deste aparelho, suspenda a utilização do mesmo e consulte o seu médico.
- Este aparelho não se destina a utilização profissional, tendo sido concebido para utilização pessoal e para proporcionar uma massagem calmante a músculos cansados. NÃO utilizar como substituição de cuidados médicos.
- NÃO utilizar antes de ir para a cama. A massagem tem um efeito estimulante e pode adiar o sono. Nunca utilizar este produto na cama.
- NÃO utilizar por períodos mais longos do que os recomendados.
- Não se recomenda a utilização deste produto sobre superfícies de madeira pois o fecho de correr pode danificar a madeira.
Recomenda-se igualmente cautela ao utilizar sobre móveis estofados.
- Há que ter cuidado ao utilizar superfícies aquecidas. Se o produto parecer estar excessivamente quente, desligar na tomada e contactar o Centro de Assistência da HoMedics.

MANUTENÇÃO:

Limpeza

Desligue o aparelho e deixe-o arrefecer antes de o limpar. Limpe apenas com uma esponja suave e ligeiramente húmida.

- Evite o contacto do aparelho com água ou qualquer outro líquido.
- Não o mergulhe em nenhum líquido para o limpar.
- Para o limpar nunca use produtos de limpeza abrasivos, escovas, limpa-vidros ou móveis, solventes de tinta etc.

Armazenagem

Guarde o aparelho na sua caixa ou em lugar seguro, seco e fresco. Evite o contacto com margens afiadas ou objectos pontiagudos que possam cortar ou perfurar a superfície de tela. Para evitar roturas, NÃO enrole o cabo eléctrico em volta do aparelho. NÃO segure o aparelho pelo cabo.

Explicação da REEE



Esta marcação indica que o produto não deve ser eliminado juntamente com outros resíduos domésticos em toda a UE. Para impedir possíveis danos ambientais ou à saúde humana resultantes de uma eliminação não controlada dos resíduos, este produto deverá ser reciclado de forma responsável de modo a promover a reutilização sustentável dos recursos materiais. Para fazer a devolução do seu dispositivo usado, queira por favor utilizar os sistemas de devolução e recolha ou contactar a loja onde adquiriu o produto. A loja poderá entregar este produto para que seja reciclado de forma segura em termos ambientais.

CARACTERÍSTICAS DO PRODUTO:

Tampa

Recline-se para trás para receber uma massagem mais intensa.

Massagem de tipo shiatsu e por vibração

Calor Relaxante




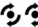



Cabo Elétrico

Nota: Para sua segurança o aparelho dispõe de uma função de desligar automática de 15 minutos



INSTRUÇÕES DE USO:

Função de massagem

1. Ligue o aparelho a uma tomada de corrente de 220-240V.
2. Para ligar, carregar uma vez no botão  de ligar (Figura 1).
3. Para activar a massagem tipo shiatsu, carregar uma vez no botão  Shiatsu. Para mudar de sentido, carregar de novo (Figura 1).
4. Para activar a massagem por vibração, carregar no botão  Vibration (Figura 1).
5. Para activar a massagem com calor calmante, carregar no botão  com o símbolo de calor (Figura 1). As cabeças para massagem mostrarão uma luz vermelha (Figura 2). Aguardar alguns momentos até o aparelho aquecer.
6. Ao terminar, carregar no botão  de ligar/desligar para desligar todas as funções de massagem e térmicas e desligar a almofada.

NOTA:

- A almofada Shiatsu está concebida para usar no pescoço, nas costas e nos ombros (ver figura 3 e 4).
- Para evitar o risco de lesões só se deverá exercer uma ligeira pressão contra o assento.
- Este aparelho dispõe de uma paragem automática de 15 minutos para maior segurança. Esta função não deve ser considerada como substituto da função de desligar. Lembre-se sempre de desligar o aparelho quando não o usar.
- Tenha o cuidado de colocar o aparelho onde não danifique superfícies de madeira ou alcatifadas.
- Para o pescoço e ombros pode fazer melhor efeito usar a almofada virada para baixo como se indica na figura 5.
- A correia elástica de Velcro (situada na parte traseira da almofada) pode usar-se para fixar a almofada sobre as costas da cadeira (ver figura 6).
- É possível amenizar a intensidade da massagem colocando uma toalha entre o utilizador e a unidade.

PRECAUÇÃO:

Para evitar os beliscões não se recoste sobre o mecanismo de massagem de costas Shiatsu na almofada, quando ajustar a posição do corpo. Não aperte nem force nenhuma parte do corpo com o mecanismo de massagem em movimento.



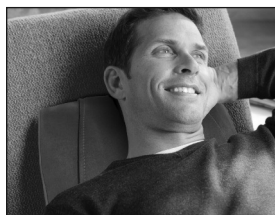
(Figura 1)



(Figura 2)



(Figura 3)



(Figura 4)



(Figura 5)



(Figura 6)

ALLE INSTRUCTIES LEZEN ALVORENS HET PRODUCT IN GEBRUIK TE NEMEN. DEZE INSTRUCTIES ZORGVULDIG BEWAREN.

BELANGRIJKE VOORZORGSMATREGELEN :

BIJ HET GEBRUIK VAN ELEKTRISCHE PRODUCTEN, VOORAL WANNEER ER KINDEREN IN DE BUURT ZIJN, DIENEN ALTIJD ALGEMENE VOORZORGSMATREGELEN TE WORDEN GETROFFEN, WAARONDER:

- Onmiddellijk na gebruik en alvorens het apparaat te reinigen ALTIJD de stekker van het apparaat uit het stopcontact halen. Het apparaat uitschakelen door alle bedieningselementen in de stand 'OFF' te zetten en vervolgens de stekker uit het stopcontact halen.
- Een apparaat NOOIT met de stekker in het stopcontact achterlaten. De stekker uit het stopcontact halen wanneer het apparaat niet wordt gebruikt en alvorens onderdelen of hulpstukken te plaatsen of verwijderen.
Dit apparaat is niet bedoeld voor gebruik door personen (inclusief kinderen) met lichamelijke, zintuiglijke of geestelijke gebreken of een gebrek aan ervaring en kennis, tenzij ze dit gebruiken onder toezicht van iemand die verantwoordelijk voor hun veiligheid is, of het gebruik ervan door een dergelijke persoon aan hen is uitgelegd.
Kinderen moeten het apparaat onder toezicht gebruiken om te voorkomen dat ze ermee spelen.
- NOOIT reiken naar een apparaat dat in water of een andere vloeistof is gevallen. In dat geval onmiddellijk de netvoeding uitschakelen en de stekker uit het stopcontact halen. Droog houden. NOOIT in natte of vochtige omstandigheden gebruiken.
- NOOIT spelden of andere metalen voorwerpen in het apparaat steken.
- Het apparaat alleen voor het voorgeschreven doel gebruiken, zoals in deze folder uiteengezet. ALLEEN door HoMedics aanbevolen hulpstukken gebruiken.
- Het apparaat NOOIT gebruiken als het snoer of de stekker is beschadigd, als het niet goed werkt, is gevallen of beschadigd, of in water is gevallen. Retourneer het naar het onderhoudscentrum van HoMedics, waar het zal worden onderzocht en gerepareerd.
- Het snoer uit de buurt van verwarmde oppervlakken houden.
- Overmatig gebruik kan leiden tot oververhitting en een kortere levensduur van het apparaat. Bij oververhitting het gebruik van het apparaat staken en het laten afkoelen.
- NOOIT iets in de openingen van het apparaat steken of laten vallen.
- NOOIT gebruiken in een ruimte waar aërosols (sprays) worden gebruikt of zuurstof wordt toegediend.
- NOOIT onder een deken of kussen gebruiken. Het apparaat kan dan oververhitten en brand, elektrische schokken of persoonlijk letsel veroorzaken.
- Het apparaat NOOIT aan het snoer dragen en het snoer nooit als handgreep gebruiken.
- NIET buiten gebruiken.
- NIET pletten. Scherpe vouwen voorkomen.
- Dit product heeft een voedingsbron van 220-240 volt wisselstroom nodig.
- NOOIT proberen om het apparaat te repareren. Het heeft geen onderdelen die door de gebruiker gerepareerd kunnen worden. Voor onderhoud dient u contact op te nemen met een onderhoudscentrum van HoMedics. Onderhoud aan het apparaat mag uitsluitend worden uitgevoerd door bevoegde medewerkers van HoMedics.
- Nooit de luchtopeningen van het apparaat blokkeren of het op een zacht oppervlak plaatsen, zoals een bed of een bank. Luchtopeningen vrij houden van pluis, haar enz.
- Het apparaat nooit plaatsen of bewaren op een plek waar het in een badkuip of wasbak kan worden getrokken of vallen. Het apparaat nooit in water of een andere vloeistof plaatsen of laten vallen.
- De rekbare kleefband is uitsluitend bedoeld om het kussen op zijn plaats te houden tegen een stoelleuning aan. De kleefband mag niet voor andere doeleinden gebruikt worden.
- Indien u zich niet aan bovenstaande voorschriften houdt, kan dit leiden tot brand of verwondingen.
- Onjuist gebruik kan leiden tot brandwonden.

VOORZORGSMAATREGELEN :

DIT GEDEELTE AANDACHTIG LEZEN ALVORENS HET APPARAAT IN GEBRUIK TE NEMEN.

- Indien u bezorgd bent over uw gezondheid, dient u uw arts te raadplegen alvorens het apparaat te gebruiken.
- Personen met pacemakers en zwangere vrouwen dienen een arts te raadplegen alvorens het apparaat te gebruiken.
Niet geschikt voor gebruik door diabetespatiënten.
- NOOIT op kleine kinderen, mindervaliden en slapende of bewusteloze personen gebruiken. NIET gebruiken op ongevoelige huid of op iemand met slechte bloedsomloop.
- Dit apparaat mag NOOIT worden gebruikt door personen met lichamelijke aandoeningen die de bediening van het apparaat zouden kunnen belemmeren, of door personen met sensorische gebreken in het onderlichaam.
- NOOIT rechtstreeks op gezwollen of ontstoken lichaamsdelen of huiduitslag gebruiken.
- Indien u tijdens het gebruik van het apparaat ongemak ervaart, het gebruik staken en uw arts raadplegen.
- Dit is geen professioneel apparaat, het is bedoeld voor persoonlijk gebruik en om vermoeide spieren een verzachtende massage te geven. NOOIT gebruiken als vervanging van medische zorg.
- NIET voor het naar bed gaan gebruiken. De massage heeft een stimulerend effect en kan de slaap uitstellen.
- Niet langer dan de aanbevolen duur gebruiken.
- Niet geschikt voor gebruik op houten oppervlakken, daar de rits het hout kan beschadigen.
Wees tevens voorzichtig wanneer u het apparaat op bekleed meubilair gebruikt.
- Altijd voorzichtig zijn wanneer verwarmde oppervlakken worden gebruikt. Als het product erg heet aanvoelt, de netvoeding uitschakelen, de stekker uit het stopcontact halen en contact opnemen met een onderhoudscentrum van HoMedics.

ONDERHOUD :

Reinigen

Haal de stekker van het apparaat uit het stopcontact en laat het afkoelen alvorens het te reinigen. Het mag alleen met een zachte, enigszins vochtige spons worden gereinigd.

- Nooit water of andere vloeistoffen in contact laten komen met het apparaat.
- Nooit in een vloeistof dompelen om het te reinigen.
- Het apparaat nooit reinigen met schuurmiddelen, borstels, glas- of meubelpoetsmiddel, ververders enz.

Opslag

Stop het apparaat in zijn doos of leg het op een veilige, droge en koele plek. Voorkom dat het scherpe randen of spitse voorwerpen raakt, die het stoffen oppervlak zouden kunnen beschadigen of doorboren. Om defecten te voorkomen, het netsnoer NOOIT om het apparaat wikkelen. De eenheid NOOIT aan het elektrische snoer ophangen.

Uitleg over AEEA



Deze markering geeft aan dat dit product binnen de EU niet met ander huisvuil mag worden weggegooid. Om eventuele schade aan het milieu of de menselijke gezondheid door het ongecontroleerd wegwerpen van afval te voorkomen, dient dit apparaat op verantwoorde wijze gerecycled te worden om duurzaam hergebruik van materiaalbronnen te bevorderen. Wilt u het gebruikte apparaat retourneren, gebruik dan de retour- en ophaalsystemen of neem contact op met de winkelier waar het product gekocht is. Deze zal het product voor milieuveilige recycling accepteren.

PRODUCTKENMERKEN:

Flap

Kantel het kussen naar achteren voor een krachtigere massage.

Shiatsu & vibratiemassage

Kalmerende warmte

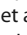
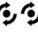





Stroomsnoer

Let op! Voor uw veiligheid is deze eenheid voorzien van een functie die hem na 15 minuten automatisch uitschakelt.

GEBRUIKSAANWIJZING :

Massagefunctie

1. Steek de stekker van het toestel in een stopcontact met 220-240V voeding.
2. Druk eenmaal op de netschakelaar om het apparaat in te schakelen  (Afbeelding 1).
3. Activeer de shiatsu massage door eenmaal op de knop  Shiatsu te drukken. Druk nogmaals op deze knop om de richting te veranderen (Afbeelding 1).
4. Druk op de knop  Vibration (Afbeelding 1) om de vibratiemassage te activeren.
5. Voor aangename warmte bij de massage drukt u op de warmteknop  (Afbeelding 1). De massagekoppen gloeien rood (Afbeelding. 2) Wacht enkele minuten terwijl het apparaat opwarmt.
6. Druk na afloop weer op de netschakelaar  om de massage en de warmtefunctie te stoppen en haal de stekker van het kussen uit het stopcontact.

N.B.:

- Het shiatsukussen is ontworpen voor gebruik op de nek, rug en schouders (zie fig. 3 en 4).
- Om het risico van letsel te voorkomen, mag er alleen lichte druk op het kussen worden uitgeoefend.
- Voor uw veiligheid is dit apparaat voorzien van een functie die het na 15 minuten automatisch uitschakelt. Deze functie mag niet worden beschouwd als een vervanging voor het uitschakelen van het apparaat. U dient het apparaat altijd uit te schakelen wanneer u het niet gebruikt.
- Plaats het product op een plek waar het geen houten of beklede oppervlakken kan beschadigen.
- Voor de nek en schouders werkt het kussen wellicht beter ondersteboven (zie fig. 5).
- Met de rekbare kleefband (op de achterkant van het kussen) kan het kussen aan de stoelleuning bevestigd worden (zie figuur 6).
- U kunt de massagekracht verminderen door een handdoek tussen uzelf en het apparaat te leggen.

PAAS OP!

Voorkom knellen: leun nooit tegen het in het kussen ingebouwde shiatsu rugmassagemechanisme wanneer u uw lichaamshouding verandert.

Probeer nooit om een deel van uw lichaam in het bewegende massagemechanisme te duwen of forceren.



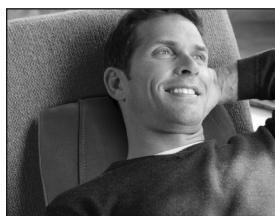
(Afbeelding 1)



(Afbeelding 2)



(Afbeelding 3)



(Afbeelding 4)



(Afbeelding 5)



(Afbeelding 6)

KULLANMADAN ÖNCE TÜM TALİMATLARI OKUYUN. BU TALİMATLARI DAHA SONRA BAŞVURMAK ÜZERE SAKLAYIN.

ÖNEMLİ GÜVENLİK ÖNLEMLERİ:

ÖZELLİKLE ÇOCUKLARIN BULUNDUĞU ORTAMLARDA ELEKTRİKLİ ÜRÜNLERİ KULLANIRKEN, AŞAĞIDAKİLER DE DAHİL OLMAK ÜZERE TEMEL GÜVENLİK ÖNLEMLERİNE HER ZAMAN UYULMALIDIR:

- Aygıtı kullandıktan sonra veya temizlemeden önce HER ZAMAN elektrik prizinden çekin. Elektrik bağlantısını kesmek için tüm denetimleri 'OFF' (KAPALI) konuma getirin ve sonra fişi prizden çıkarın.
- HİÇBİR ZAMAN aygıtı prize takılı bırakmayın. Kullanılmadığında ve parçalarını veya aksesuarlarını takip çıkarmadan önce şebeke prizinden çıkarın.
Güvenliklerinden sorumlu bir kişi tarafından aygıtın kullanımı ile ilgili olarak refakat veya talimat sağlanmadığı sürece bu aygıt fiziksel, duyuşsal veya zihinsel becerilerinde azalma olan veya bilgi ve deneyimi olmayan kişiler tarafından (çocuklar da dahil) kullanılmak üzere üretilmemiştir. Çocukların aygıtla oynamasını sağlamak için gerekli gözetim yapılmalıdır.
- Suya veya başka bir sıvının içine düşen aygıtı ALMAYA ÇALIŞMAYIN. Ana sigortayı derhal kapatın ve fişi prizden çıkarın. Kuru kalmasına dikkat edin; Islak veya nemliyken ÇALIŞTIRMAYIN.
- HİÇBİR ZAMAN aygıtı iğne veya benzeri metal cisimler sokmayın.
- Bu aygıtı kitapçıkta açıklanan amaçla kullanın. HoMedics tarafından önerilmeyen ekleri KULLANMAYIN.
- Kablosu veya fişi hasar görmüşse, düzgün çalışmıyorsa, düşmüş veya zarar görmüşse ya da suya düşürüldüyse aygıtı ASLA çalıştırmayın. İncelenmek ve onarılmak üzere HoMedics Servis Merkezine götürün.
- Kabloyu sıcak yüzeylerden uzak tutun.
- Aşırı kullanım ürünün fazla ısınmasına ve ömrünün kısalmasına neden olabilir. Böyle bir durumda, aygıtı kullanmayı durdurun ve tekrar çalıştırmadan önce soğumasını bekleyin.
- HİÇBİR ZAMAN açık yerlerinden içeri cisim sokmayın veya düşürmeyin.
- Aerosol (sprey) ürünlerin kullanıldığı veya oksijen uygulanan yerlerde KULLANMAYIN.
- Bir örtünün veya yastığın altında KULLANMAYIN. Aygıt aşırı ısınabilir ve yangına, elektrik çarpmasına veya yaralanmaya yol açabilir.
- Bu aygıtı kablosundan tutarak taşımayın veya kablosunu tutacak olarak KULLANMAYIN.
- Dış mekanda KULLANMAYIN.
- Aygıtı EZMEYİN. Fazla katlamayın.
- Bu ürün 220-240 V AC güç gerektirir.
- Aygıtı onarmaya ÇALIŞMAYIN. Aygıtın kullanıcı tarafından değiştirilebilecek/onarılabilecek bir parçası yoktur. Servis için HoMedics Servis Merkezine gönderin. Bu aygıtın tüm servis işlemleri yalnızca yetkili HoMedics servis personeli tarafından gerçekleştirilmelidir.
- Aygıtın hava deliklerini asla kapatmayın veya aygıtı yatak yada koltuk gibi yumuşak bir yüzeye koymayın. Hava deliklerinin saç veya toz gibi benzeri maddelerle kapanmasını önleyin.
- Aygıtı banyo veya küvet gibi düşebileceği veya çekilebileceği bir yere koymayın ve kullanmayın. Su veya diğer sıvıların içine koymayın veya düşürmeyin.
- Arka şerit yalnızca minderi sandalye sırtlığındaki yerinde tutmak için kullanılmalıdır. Başka bir kullanım için tasarlanmamıştır.
- Yukarıdakilere uyulmaması yangın veya yaralanma riskine yol açabilir.
- Uygunsuz kullanım nedeniyle yanıklar meydana gelebilir.

GÜVENLİK ÖNLEMLERİ:

BU AYGITI KULLANMADAN ÖNCE LÜTFEN BU BÖLÜMÜ OKUYUN.

- **Sağlığınızla ilgili endişeleriniz varsa bu aygıtı kullanmadan önce doktora danışın.**
- Kalp pili takanlar ve hamile kadınlar bu aygıtı kullanmadan önce doktora danışmalıdır. Şeker hastalarının kullanması önerilmez
- Bebeklerde, uyur haldeki veya bilinci kapalı kişilerde KULLANMAYIN. Hissiz ciltte veya kan dolaşım sorunu olan kişilerde KULLANMAYIN.
- Bu aygıt kişinin kontrolleri çalıştırmasını sınırlandıracak fiziksel rahatsızlığı veya vücudunun alt yarısında hissizlik sorunu olan kişilerde KULLANILMAMALIDIR.
- HİÇBİR ZAMAN doğrudan şişmiş veya iltihaplanmış bölgelerde veya cilt döküntüsü olan yerlerde kullanmayın.
- Bu aygıtı kullanırken herhangi bir rahatsızlık hissederseniz, aygıtı kullanmayı bırakın ve doktorunuza danışın.
- Bu profesyonel olmayan bir aygıttır; kişisel kullanım amacıyla ve yorgun kasları uyarmak üzere dinlendirici masaj yapmak için tasarlanmıştır. Tıbbi tedavi yerine KULLANILMAMALIDIR.
- Yatmadan önce KULLANMAYIN. Masajın canlandırıcı etkisi vardır ve uyumanızı geciktirebilir.
- Önerilen süreden daha uzun kullanmayın.
- Fermuarı ahşaba zarar verebileceğinden, ahşap yüzeylerde kullanılması önerilmez. Döşeme kaplı eşyalarda kullanırken de dikkatli olunması önerilir.
- Isınmış yüzeylerde kullanırken dikkatli olunmalıdır. Ürünün fazla ısındığını hissederseniz, sigortadan kapatın ve HoMedics Servis Merkezini arayın.

BAKIM:

Temizleme

Temizlemeye başlamadan önce aygıtın fişini prizden çıkarın ve soğumasını bekleyin. Yalnızca yumuşak, hafifçe nemlendirilmiş bir süngerle temizleyin.

- Asla su veya diğer sıvıların aygıtı temas etmesine izin vermeyin.
- Temizlemek için herhangi bir sıvıyı batırmayın.
- Temizlemek için asla aşındırıcı temizlik malzemeleri, fırça, cam/eşya cilası, boya inceltici tiner gibi maddeler kullanmayın.

Saklama

Aygıtı kutusuna veya güvenli, kuru, serin bir yere koyun. Kumaş yüzeyi delebilecek veya kesebilecek keskin kenarlı ya da sivri uçlu nesnelerin değmemesine dikkat edin. Kırılmasını önlemek için, elektrik kablosunu aygıtın etrafına SARMAYIN. Aygıtı kablosundan ASMAYIN.

WEEE açıklaması



Bu işaret bu ürünün AB genelinde diğer ev atıklarıyla birlikte atılmaması gerektiğini belirtir. Kontrolsüz atığın çevre veya insan sağlığına olası zararları engellemek için sorumlu bir şekilde geri dönüştürülmesini ve malzeme kaynaklarının sürdürülebilir şekilde yeniden kullanılmasını sağlayın. Kullanılmış aygıtınızı iade etmek için lütfen iade sistemlerini kullanın veya ürünü satın aldığınız perakende satış noktasıyla görüşün. Kendileri bu ürünü çevreye zarar vermeyecek şekilde geri dönüştürülmek üzere gerekli yere gönderebilirler.

ÜRÜN ÖZELLİKLERİ:

Kanat

Daha yoğun bakım için arkaya çevirin.

Shiatsu ve Titreşimli Masaj

Sakinleştirici Isıtma








Güç Kaynağı Kablosu

Not: Güvenliğiniz için aygıtta 15 dakikalık otomatik kapanma süresi vardır

KULLANIM TALİMATLARI:

Masaj Fonksiyonu

1. Cihazı 220-240V'lik prize takın.
2. Açmak için, güç düğmesine  bir kez basın (Şekil 1).
3. Shiatsu masajını etkinleştirmek için, Shiatsu düğmesine  bir kez basın. Yönü değiştirmek için, tekrar basın (Şekil 1).
4. Titreşimli masajı etkinleştirmek için, Titreşim düğmesine  bir kez basın (Şekil 1).
5. Masajlı sakinleştirici ısıyı etkinleştirmek için, ısı düğmesine  basın (Şekil 1). Masaj başlıkları kırmızı olur (Şekil 2). Isıtma işleminin ısınmaya başlaması için birkaç dakika bekleyin.
6. Bittiğinde, tüm masaj ve ısı işlevlerini kapatmak için güç düğmesine  tekrar basın ve yastığınızı çıkarın.

NOT:

- Shiatsu Minderi boyun, sırt ve omuzlarda kullanım için tasarlanmıştır (bkz. Şekil 4).
- Yaralanma riskini ortadan kaldırmak için koltuğa yalnızca çok hafif kuvvet uygulanmalıdır.
- Güvenliğiniz için bu cihazda 20 dakikalık otomatik kapanma süresi vardır. Bu özellik 'KAPALI' durumu ile aynı kabul edilmemelidir. Kullanılmıyorken cihazın kapalı olduğundan her zaman emin olun.
- Ürünü ahşaba veya döşemeli yüzeylere zarar vermeyeceği bir yerde konumlandığından emin olun.
- Boyun ve omuzlar için yastığın baş aşağı olması daha fazla işe yarayabilir (Şekil 5'te gösterildiği gibi).
- Elastikleştirilmiş Velcro şerit (minderin arkasında bulunur) minder sandalye sırtlığına sabitlemek için kullanılabilir (bkz. şekil 6).
- Kendiniz ve ünite arasına bir havlu koyarak masaj kuvvetini yumuşatabilirsiniz.

DİKKAT:

Sıkışmayı önlemek için, Shiatsu sırt masajı mekanizmasını vücut konumunuzu ayarlarken mindere yaslamayın.

Vücudunuzun hareketli masaj mekanizmasındaki herhangi bir parçasına kuvvet uygulamayın.



(Şekil 1)



(Şekil 2)



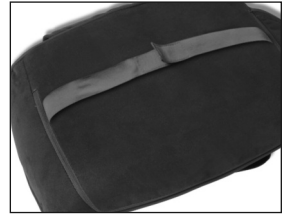
(Şekil 3)



(Şekil 4)



(Şekil 5)



(Şekil 6)

ΔΙΑΒΑΣΤΕ ΟΛΕΣ ΤΙΣ ΟΔΗΓΙΕΣ ΠΡΙΝ ΤΗ ΧΡΗΣΗ. ΦΥΛΑΞΤΕ ΑΥΤΕΣ ΤΙΣ ΟΔΗΓΙΕΣ ΓΙΑ ΜΕΛΛΟΝΤΙΚΗ ΑΝΑΦ

ΣΗΜΑΝΤΙΚΑ ΜΕΤΡΑ ΑΣΦΑΛΕΙΑΣ :

ΟΤΑΝ ΧΡΗΣΙΜΟΠΟΙΕΙΤΕ ΗΛΕΚΤΡΙΚΕΣ ΣΥΣΚΕΥΕΣ, ΕΙΔΙΚΑ ΟΤΑΝ ΒΡΙΣΚΟΝΤΑΙ ΚΟΝΤΑ ΠΑΙΔΙΑ, ΠΡΕΠΕΙ ΝΑ ΑΚΟΛΟΥΘΕΙΤΕ ΒΑΣΙΚΕΣ ΠΡΟΦΥΛΑΞΕΙΣ ΑΣΦΑΛΕΙΑΣ, ΣΥΜΠΕΡΙΛΑΜΒΑΝΟΜΕΝΩΝ ΚΑΙ ΤΩΝ ΠΑΡΑΚΑΤΩ:

- Να βγάξετε ΠΑΝΤΑ το φως από την πρίζα αμέσως μετά τη χρήση και πριν τον καθαρισμό. Για αποσυνδέσετε τη συσκευή, βάλτε όλους τους διακόπτες στη θέση 'OFF' και βγάλτε το φως από την πρίζα.
- Να επιτηρείτε ΠΑΝΤΑ μια συσκευή όταν είναι συνδεδεμένη στην πρίζα. Να βγάξετε το φως από την πρίζα όταν δεν χρησιμοποιείτε τη συσκευή και πριν τοποθετήσετε ή αφαιρέσετε τμήματα ή εξαρτήματα. Αυτή η συσκευή δεν προορίζεται για χρήση από άτομα (συμπεριλαμβανομένων των παιδιών) με περιορισμένες σωματικές, αισθητηριακές ή διανοητικές ικανότητες ή με έλλειψη εμπειρίας και γνώσεων, εκτός και αν τους παρασχεθεί επίβλεψη ή οδηγίες σχετικά με τη χρήση της συσκευής από ένα άτομο υπεύθυνο για την ασφάλειά τους.
Τα παιδιά πρέπει να επιτηρούνται ώστε να μην παίζουν με τη συσκευή.
- ΜΗΝ αγγίζετε συσκευή που έχει πέσει μέσα σε νερό ή σε άλλα υγρά. Κατεβάστε τον κεντρικό διακόπτη ηλεκτρικού και αποσυνδέστε την από την πρίζα αμέσως. Διατηρείτε την στεγνή – ΜΗΝ χειρίζεστε τη συσκευή σε υγρές συνθήκες ή σε συνθήκες μεγάλης υγρασίας.
- ΠΟΤΕ μην τοποθετείτε πείρους ή άλλα μεταλλικά συνδετικά μέσα στη συσκευή.
- Χρησιμοποιείτε αυτήν τη συσκευή για το σκοπό για τον οποίο προορίζεται, όπως περιγράφεται σε αυτό το εγχειρίδιο. ΜΗΝ χρησιμοποιείτε εξαρτήματα που δεν συνιστώνται από την HoMedics.
- ΠΟΤΕ μην χρησιμοποιείτε τη συσκευή αν έχει φθαρμένο καλώδιο ρεύματος ή φως, αν δεν λειτουργεί σωστά, αν έχει πέσει κάτω ή έχει υποστεί βλάβη ή αν έχει πέσει μέσα σε νερό. Επιστρέψτε την στο Εξουσιοδοτημένο κέντρο service της HoMedics για έλεγχο και επισκευή.
- Δραστήστε το καλώδιο ρεύματος μακριά από θερμαινόμενες επιφάνειες.
- Η παρατεταμένη χρήση μπορεί να οδηγήσει σε υπερθέρμανση και μικρότερη διάρκεια ζωής του προϊόντος. Σε περίπτωση υπερθέρμανσης, διακόψτε τη χρήση και αφήστε τη συσκευή να κρυώσει πριν τη χρησιμοποιήσετε ξανά.
- ΠΟΤΕ μην ρίχνετε και μην εισάγετε οποιοδήποτε αντικείμενο μέσα στα ανοίγματα.
- ΜΗΝ χρησιμοποιείτε τη συσκευή σε χώρους όπου χρησιμοποιούνται προϊόντα αεροζόλ (σπρέι) ή όπου γίνεται χορήγηση οξυγόνου.
- ΜΗΝ χρησιμοποιείτε τη συσκευή κάτω από κουβέρτα ή μαξιλάρι. Μπορεί η συσκευή να υπερθερμανθεί και να προκληθεί πυρκαγιά, ηλεκτροπληξία ή τραυματισμός.
- ΜΗΝ μετακινείτε τη συσκευή από το καλώδιο ρεύματος και μην χρησιμοποιείτε το καλώδιο ρεύματος ως χειρολαβή.
- ΜΗΝ χρησιμοποιείτε τη συσκευή σε εξωτερικούς χώρους.
- ΜΗΝ την τσακίζετε. Αποφύγετε να την διπλώνετε.
- Αυτό το προϊόν απαιτεί τάση ρεύματος 220-240V AC.
- ΜΗΝ επιχειρήσετε να επισκευάσετε τη συσκευή. Δεν υπάρχουν μέρη επισκευάσιμα από το χρήστη. Για την επισκευή, στείλτε τη συσκευή σε ένα Εξουσιοδοτημένο Κέντρο Service της HoMedics. Το service αυτής της συσκευής πρέπει να διεξάγεται μόνο από Εξουσιοδοτημένο Τεχνικό της HoMedics.
- Ποτέ μην μπλοκάρτε τα ανοίγματα αέρα της συσκευής και μην την τοποθετείτε σε μαλακή επιφάνεια, όπως επάνω σε κρεβάτι ή καναπέ. Διατηρείτε τα ανοίγματα αέρα ελεύθερα από χνούδι, τρίχες κ.λπ.
- Μην τοποθετείτε και μην αποθηκεύετε τη συσκευή σε σημείο από το οποίο μπορεί να πέσει ή να τραβηχτεί μέσα σε μπανιέρα ή σε νιπτήρα. Μην τοποθετείτε τη συσκευή και μην την αφήνετε να πέσει μέσα σε νερό ή σε οποιοδήποτε άλλο υγρό.
- Η ελαστικοποιημένη ταινία Velcro πρέπει να χρησιμοποιείται αποκλειστικά για να διατηρεί το μαξιλάρι στη θέση του, στην πλάτη μιας καρέκλας. Δεν προορίζεται για καμία άλλη χρήση.
- Εάν δεν ακολουθήσετε τις παραπάνω οδηγίες, υπάρχει κίνδυνος πυρκαγιάς ή τραυματισμού.
- Η ακατάλληλη χρήση μπορεί να προκαλέσει εγκαυματα.

ΠΡΟΦΥΛΑΞΕΙΣ ΑΣΦΑΛΕΙΑΣ :

ΔΙΑΒΑΣΤΕ ΑΥΤΗΝ ΤΗΝ ΕΝΟΤΗΤΑ ΠΡΟΣΕΚΤΙΚΑ ΠΡΙΝ

ΧΡΗΣΙΜΟΠΟΙΗΣΤΕ ΤΗ ΣΥΣΚΕΥΗ.

- Εάν έχετε οποιαδήποτε προβλήματα με την υγεία σας, συμβουλευτείτε γιατρό πριν ρησιμοποιήσετε τη συσκευή.
- Όσα άτομα χρησιμοποιούν βηματοδότη και οι έγκυες πρέπει αν συμβουλευτούν γιατρό πριν χρησιμοποιήσουν τη συσκευή.
Δεν συνιστάται για χρήση από διαβητικούς.
- ΜΗΝ χρησιμοποιείτε τη συσκευή σε βρέφος, σε άτομο με ειδικές ανάγκες ή με αναπηρίες ή σε άτομο που κοιμάται ή που έχει χάσει τις αισθήσεις του. ΜΗΝ χρησιμοποιείτε τη συσκευή σε νεκρές περιοχές δέρματος ή όταν υπάρχει κακή κυκλοφορία αίματος.
- Αυτή η συσκευή δεν πρέπει ΠΟΤΕ να χρησιμοποιείται από άτομο που υποφέρει από κάποια σωματική ασθένεια καθώς κάτι τέτοιο θα περιορίσει την ικανότητα του χρήστη στη λειτουργία της συσκευής ή από άτομο που έχει ανεπάρκεια αισθήσεων στο κάτω μέρος του σώματός του.
- ΠΟΤΕ μην χρησιμοποιείτε αυτό το προϊόν απευθείας πάνω από πρησμένες ή ερεθισμένες περιοχές του δέρματος ή επάνω σε εξανθήματα.
- Εάν αισθάνεστε οποιαδήποτε δυσφορία κατά τη χρήση της συσκευής, διακόψτε τη χρήση της και συμβουλευτείτε το γιατρό σας.
- Αυτή είναι μια μη επαγγελματική συσκευή, έχει σχεδιαστεί για προσωπική χρήση και προορίζεται για να παρέχει χαλαρωτικό μασάζ στους κουρασμένους μύες. ΜΗΝ τη χρησιμοποιείτε ως υποκατάστατο της ιατρικής φροντίδας.
- ΜΗΝ τη χρησιμοποιείτε πριν πέσετε για ύπνο. Το μασάζ έχει μια διεγερτική δράση και μπορεί να επιβραδύνει τον ύπνο.
- Μην χρησιμοποιείτε τη συσκευή για περισσότερο χρόνο από τον συνιστώμενο.
- Δεν συνιστάται για χρήση επάνω σε ξύλινες επιφάνειες, γιατί το φερμουάρ μπορεί να καταστρέψει το ξύλο. Συνιστάται επίσης προσοχή, όταν χρησιμοποιείται επάνω σε έπιπλα με εφαρμοσμένη ταπετσαρία.
- Πρέπει να προσέχετε όταν χρησιμοποιείτε τις θερμαινόμενες επιφάνειες. Αν το προϊόν φαίνεται να έχει ζεσταθεί υπερβολικά, βγάλτε το φιλ από την πρίζα και επικοινωνήστε με το Εξουσιοδοτημένο Κέντρο Service της HoMedics.

ΣΥΝΤΗΡΗΣΗ :

Καθαρισμός

Αποσυνδέστε τη συσκευή από το ρεύμα και αφήστε την να κρυώσει πριν την καθαρίσετε. Καθαρίζετε μόνο με ένα μαλακό, ελαφρά νωπό σφουγγάρι.

- Μην αφήνετε ποτέ νερό ή άλλα υγρά να έρχονται σε επαφή με την συσκευή.
- Μην βυθίζετε τη συσκευή σε οποιοδήποτε υγρό για να την καθαρίσετε.
- Ποτέ μην χρησιμοποιείτε λειαντικά καθαριστικά, βούρτσες, γυαλιστικό γυαλιών / επίπλων, διαλυτικό κ.λπ. για να καθαρίσετε τη συσκευή.

Αποθήκευση

Τοποθετείτε τη συσκευή μέσα στο κουτί της σε ασφαλές, στεγνό και κρύο μέρος. Αποφεύγετε την επαφή με αιχμηρές γωνίες ή με μυτερά αντικείμενα που μπορεί να κόψουν ή να τρυπήσουν την υφασματίνη επιφάνεια. Για να αποφύγετε ζημιά, ΜΗΝ τυλίγετε το καλώδιο ρεύματος γύρω από τη συσκευή. ΜΗΝ κρεμάτε τη συσκευή από το καλώδιο ρεύματος.

Επεξήγηση ΑΗΗΕ



Αυτή η σήμανση επισημαίνει ότι αυτό το προϊόν δεν πρέπει να απορρίπτεται με άλλα οικιακά απόβλητα σε όλη την ΕΕ. Για να μην προκληθεί ζημιά στο περιβάλλον ή στην υγεία λόγω μη ελεγχόμενης απόρριψης αποβλήτων, ανακυκλώστε το υπεύθυνα, προάγοντας τη βιώσιμη επαναχρησιμοποίηση των υλικών πόρων. Για να επιστρέψετε τη χρησιμοποιημένη συσκευή, χρησιμοποιήστε τα συστήματα επιστροφής και συλλογής ή επικοινωνήστε με το κατάστημα από το οποίο αγοράσατε το προϊόν. Οι υπεύθυνοι μπορούν να παραλάβουν αυτό το προϊόν για ασφαλή για το περιβάλλον ανακύκλωσή του.

ΧΑΡΑΚΤΗΡΙΣΤΙΚΑ ΠΡΟΪΟΝΤΟΣ:

Πτερύγιο

Ωθήστε προς τα πίσω για πιο έντονο μασάζ.

Μασάζ shiatsu και
με δονήσεις

Θερμαινόμενο για
μεγαλύτερη
ανακούφιση


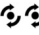





Καλώδιο τροφοδοτικού

Σημείωση: Η λειτουργία της συσκευής τερματίζεται
αυτόματα μετά από 15 λεπτά, για λόγους ασφαλείας

ΟΔΗΓΙΕΣ ΧΡΗΣΗΣ:

Λειτουργία μασάζ

1. Συνδέστε τη συσκευή σε μια πρίζα ηλεκτρικού 220-240V.
2. Για να ανάψετε την ενεργοποιήσετε, πατήστε μία φορά το κουμπί  τροφοδοσίας (Σχήμα 1).
3. Για να αρχίσει το μασάζ shiatsu, πατήστε το κουμπί  Shiatsu μία φορά. Για αλλαγή της κατεύθυνσης, πατήστε ξανά το κουμπί (Σχήμα 1).
4. Για να αρχίσει το μασάζ με δονήσεις, πατήστε το κουμπί  Vibration (Σχήμα 1).
5. Για να ενεργοποιήσετε τη λειτουργία θέρμανσης για ανακούφιση με το μασάζ, πατήστε το κουμπί  θέρμανσης (Σχήμα 1). Οι κεφαλές μασάζ θα φωτιστούν με κόκκινο χρώμα (Σχήμα 2). Περιμένετε μερικά λεπτά για να λειτουργήσει η θέρμανση.
6. Όταν τελειώσετε, πατήστε ξανά το κουμπί  τροφοδοσίας, για να σταματήσουν όλες οι λειτουργίες μασάζ και θέρμανσης, και αποσυνδέστε το μαξιλάρι από την πρίζα.

ΣΗΜΕΙΩΣΗ:

- Το μαξιλάρι shiatsu έχει σχεδιαστεί για χρήση στον αυχένα, την πλάτη και τους ώμους (δείτε τα σχήματα 3 και 4).
- Δεν πρέπει να ασκείτε μεγάλη δύναμη στο μαξιλάρι, για να αποφύγετε τον κίνδυνο τραυματισμού.
- Για την ασφάλειά σας, υπάρχει αυτόματο κλείσιμο της συσκευής σε 15 λεπτά. Αυτό το χαρακτηριστικό δεν πρέπει να θεωρείται ότι αντικαθιστά την κανονική απενεργοποίηση της συσκευής. Πάντα να θυμάστε να σβήνετε τη συσκευή όταν δεν τη χρησιμοποιείτε.
- Φροντίζετε να τοποθετείτε το προϊόν σε σημεία όπου δεν θα προκληθεί φθορά σε ξύλινες ή επενδεδυμένες με ταπετσαρία επιφάνειες.
- Για τον αυχένα και τους ώμους ίσως έχετε καλύτερα αποτελέσματα αν χρησιμοποιήσετε το μαξιλάρι γυρισμένο ανάποδα (το επάνω κάτω), όπως φαίνεται στο σχήμα 5.
- Η ελαστικοποιημένη ταινία Velcro (που βρίσκεται στην πίσω όψη του μαξιλαριού) μπορεί να χρησιμοποιηθεί για στερέωση του μαξιλαριού στην πλάτη μιας καρέκλας (δείτε την εικόνα 6).
- Μπορείτε να μαλακώσετε τη δύναμη του μασάζ τοποθετώντας μια πετσέτα μεταξύ του σώματός σας και της συσκευής.

ΠΡΟΣΟΧΗ:

Για να μην μαγκωθείτε στο μηχανισμό του μασάζ πλάτης Shiatsu, μην στηρίζετε με όλο σας το βάρος στο μαξιλάρι όταν αλλάζετε τη θέση του σώματός σας.

Μην εμποδίζετε την ελεύθερη λειτουργία του κινητού μηχανισμού μασάζ και μην τον πιέζετε με δύναμη με οποιοδήποτε μέρος του σώματός σας.



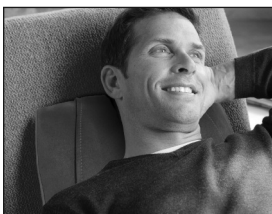
(Σχήμα 1)



(Σχήμα 2)



(Σχήμα 3)



(Σχήμα 4)



(Σχήμα 5)



(Σχήμα 6)

ПРОЧИТАЙТЕ ВСЕ ИНСТРУКЦИИ ПЕРЕД ИСПОЛЬЗОВАНИЕМ. СОХРАНИТЕ ЭТИ ИНСТРУКЦИИ ДЛЯ ДАЛЬНЕЙШЕГО ИСПОЛЬЗОВАНИЯ.

ВАЖНЫЕ МЕРЫ БЕЗОПАСНОСТИ :

ПРИ ИСПОЛЬЗОВАНИИ ЭЛЕКТРИЧЕСКИХ ИЗДЕЛИЙ, ОСОБЕННО В ПРИСУТСТВИИ ДЕТЕЙ, ВСЕГДА ДОЛЖНЫ СОБЛЮДАТЬСЯ ОСНОВНЫЕ МЕРЫ БЕЗОПАСНОСТИ, ВКЛЮЧАЯ СЛЕДУЮЩИЕ:

- **ВСЕГДА** отсоединяйте электрический прибор от (из) розетки сразу после использования и перед очисткой. Для того, чтобы отсоединить прибор, установите все элементы управления в положение 'OFF' (ВЫКЛЮЧЕНО), а затем выньте штепсель из розетки.
- Никогда не оставляйте электрический прибор без внимания, когда он включен. Отключите (Отсоедините) его от розетки электрической сети, когда он не используется и перед тем, как подсоединить или снять компоненты или насадки.
Прибор не должен использоваться лицами с ограниченными физическими или умственными способностями или с ограниченной способностью восприятия, а также лицами, не имеющими опыта работы с прибором и не обладающими сведениями о его работе, за исключением случаев, когда эти лица находятся под наблюдением специалиста, ответственного за их безопасность, или получают от этого специалиста указания относительно работы с прибором. Необходимо следить, чтобы с прибором не играли дети.
- **НЕ** доставляйте прибор, если он упал в воду или другие жидкости. Отключите сеть электроснабжения и немедленно отсоедините прибор от (из) розетки. Держите прибор в сухом состоянии – **НЕ** пользуйтесь им в сырых или влажных условиях.
- **НИКОГДА** не вставляйте в прибор болты или другие крепежные детали.
- Используйте этот прибор только по его предназначению, как описано в этом буклете. **НЕ** используйте насадки, не рекомендованные компанией Хомедикс (HoMedix).
- **НИКОГДА** не пользуйтесь прибором, если его провод или штепсель повреждены, если он не работает должным образом, если его уронили или повредили или если он был погружен в воду. Возвратите прибор в центр обслуживания компании Хомедикс для проверки и ремонта.
- Держите провод в стороне от нагретых поверхностей.
- Чрезмерное (Длительное) использование может привести к чрезмерному нагреванию прибора и сократить срок его службы. Если это случится, прекратите пользоваться прибором и дайте ему остыть перед тем, как использовать его снова.
- **НИКОГДА** не роняйте или не вставляйте посторонние предметы в какие-либо отверстия на приборе.
- **НЕ** пользуйтесь прибором там, где был (была) использован (использована) аэрозоль (распыленная жидкость) или там, где был применен кислород.
- **НЕ** пользуйтесь прибором под одеялом или подушкой. Прибор может перегреться и вызвать пожар, поражение электрическим током или ранение.
- **НЕ** носите прибор за провод и не используйте провод в качестве ручки.
- **НЕ** используйте прибор на открытом воздухе.
- **НЕ** раздавливайте прибор. Избегайте резкого сгибания.
- Этому прибору требуется источник переменного тока напряжением 220-240 В.
- **НЕ** пытайтесь (самостоятельно) ремонтировать прибор. В приборе нет никаких деталей, которые требуют обслуживания потребителем. Для обслуживания отшлите прибор в центр обслуживания компании Хомедикс. Всё обслуживание этого электрического прибора должно производиться только специалистами, авторизованными компанией Хомедикс.
- **НЕ** садитесь и не вставляйте на массажную часть (спинку) прибора. Прибор должен использоваться только тогда, когда он прикреплен к стулу со спинкой в вертикальном положении.
- Не кладите прибор туда, откуда он может упасть или соскользнуть в ванну или раковину. Берегите прибор от контакта с водой и другими жидкостями.
- Эластичный ремень Velcro предназначен для закрепления подушки на спинке стула. Запрещается использовать ремень в других целях.
- Несоблюдение вышеперечисленного может привести к риску пожара или ранения.
- Вы можете получить ожоги из-за неправильного использования.

МЕРЫ БЕЗОПАСНОСТИ :

ПОЖАЛУЙСТА, ВНИМАТЕЛЬНО ПРОЧИТАЙТЕ ЭТОТ РАЗДЕЛ ПЕРЕД ТЕМ, КАК ИСПОЛЬЗОВАТЬ ЭЛЕКТРИЧЕСКИЙ ПРИБОР.

- Если Вы беспокоитесь относительно Вашего здоровья, проконсультируйтесь с врачом перед использованием этого прибора.
- Люди с электронными стимуляторами сердца и беременные женщины должны проконсультироваться с врачом перед использованием этого прибора. Не рекомендуется использовать прибор лицам, страдающим сахарным диабетом.
- НЕ используйте прибор на младенцах, больных или на спящих или находящихся в бессознательном состоянии людях. НЕ используйте прибор на нечувствительной коже или на человеке с плохим кровообращением.
- Этот электрический прибор НИКОГДА не должен использоваться кем-либо, имеющим физическое заболевание, которое может ограничить возможности манипулировать элементами управления или кем-либо, имеющим недостаточную чувствительность в нижней половине тела.
- НИКОГДА не используйте прибор непосредственно на опухших или воспаленных участках тела или на высыпаниях на коже.
- Если Вы чувствуете какой-либо дискомфорт при использовании этого прибора, прекратите им пользоваться и проконсультируйтесь с Вашим врачом.
- Это непрофессиональный электрический прибор, сконструированный для индивидуального использования и предназначенный для выполнения успокаивающего массажа уставших мышц. НЕ используйте прибор в качестве замены медицинской помощи.
- НЕ используйте прибор перед тем, как лечь спать. Массаж производит стимулирующий эффект и может замедлить процесс засыпания.
- Не используйте прибор дольше рекомендованного времени.
- Не рекомендуется использовать прибор на деревянных поверхностях, так как заставка «молния» может повредить их. Также необходимо соблюдать осторожность при использовании прибора на обитой тканью мебели.
- Нагревающиеся поверхности должны быть использованы с осторожностью. Если Вы чувствуете, что прибор перегрелся, отключите его от розетки и свяжитесь с центром обслуживания компании Хомедик.

ТЕХНИЧЕСКОЕ ОБСЛУЖИВАНИЕ :

Очистка

Отсоедините прибор от розетки и дайте ему остыть перед очисткой. Очищайте прибор только мягкой, слегка влажной губкой.

- Никогда не позволяйте воде или любым другим жидкостям прийти в соприкосновение (соприкастаться) с прибором.
- Не погружайте прибор ни в какую жидкость для очистки.
- Никогда не используйте для очистки абразивные очистители, щетки, средства для полировки мебели/стекла, разбавители для краски и т.п.

Хранение

Поместите прибор в его упаковку или в безопасное, сухое, прохладное место. Избегайте контакта с острыми углами или остроконечными предметами, которые могут разрезать или проткнуть поверхность ткани. Во избежание поломки НЕ оборачивайте провод электропитания вокруг прибора. НЕ вешайте прибор за электрический провод.

Пояснение WEEE



Данная маркировка означает, что в странах Европы не допускается утилизировать прибор вместе с другими бытовыми отходами. Чтобы не нанести ущерба окружающей среде и здоровью населения в результате неверной утилизации отходов, прибор следует сдать на переработку, чтобы обеспечить экологичное повторное использование материальных ресурсов. Верните бывший в употреблении прибор через систему возврата и сбора отходов или свяжитесь с предприятием розничной торговли, где вы приобрели прибор. Там вы сможете сдать этот продукт для экологически безопасной переработки.

СВОЙСТВА ПРИБОРА:

Откидное покрытие

Откиньте покрытие подушки для более интенсивного массажа.

Массаж шиацу и Вибромассаж

Успокаиваю
щее тепло




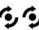
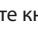
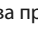

Провод источника электропитания

Примечание: Массажер оборудован автоматическим отключением через 15 минут для Вашей безопасности.



ИНСТРУКЦИИ ПО ЭКСПЛУАТАЦИИ:

Функция массажа

1. Подключите прибор к розетке электрической сети на 220-240 В.
2. Чтобы включить устройство, нажмите кнопку  включения один раз (рис. 1).
3. Чтобы активировать функцию массажа шиацу, нажмите кнопку шиацу один раз. Чтобы изменить направление вращения, нажмите эту же кнопку  еще раз (рис. 1).
4. Чтобы активировать функцию вибромассажа, нажмите кнопку  вибрации (рис. 1).
5. Чтобы активировать функцию расслабляющего подогрева при массаже, нажмите кнопку  подогрева (рис. 1). Массажные головки засветятся красным (рис. 2). Подождите немного, пока функция подогрева заработает на полную мощность.
6. По окончании массажа снова нажмите кнопку  включения, чтобы отключить все массажные функции и функцию подогрева. Затем отсоедините подушку от электросети.

ПРИМЕЧАНИЕ:

- Подушка шиацу создана для использования на шее, спине и плечах (см. рисунки 3 и 4).
- Только мягкое давление должно быть оказано на сиденье (Не оказывайте чрезмерного давления на сиденье), чтобы исключить риск повреждения.
- Этот прибор автоматически выключится через 15 минут для Вашей безопасности. Это свойство не должно рассматриваться как замена выключения ('OFF'). Никогда не забывайте выключить прибор, если он не используется.
- Позаботьтесь установить (Устанавливайте) прибор там, где он не повредит деревянные или обитые тканью поверхности.
- На шее и плечах подушка будет работать лучше, если перевернуть её, как показано на рисунке 5.
- Эластичный ремень Velcro, расположенный на задней стороне подушки, может использоваться для закрепления подушки на спинке стула (см. рис. 6).
- Вы можете смягчить массаж, положив полотенце между Вами и изделием.

ПРЕДУПРЕЖДЕНИЕ:

Для того, чтобы избежать щипка, не опирайтесь на механизм шиацу-массажа спины в подушке, когда Вы регулируете положение Вашего тела.

Не вдавливайте и не вталкивайте какую-либо часть Вашего тела в движущийся массажный механизм.



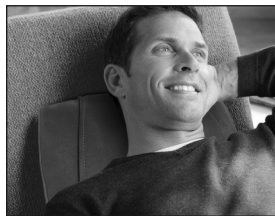
(рис. 1)



(рис. 2)



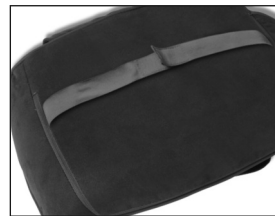
(рис. 3)



(рис. 4)



(рис. 5)



(рис. 6)

PRZED UŻYCIEM NALEŻY PRZECZYTAĆ CAŁĄ INSTRUKCJĘ. INSTRUKCJĘ NALEŻY ZACHOWAĆ NA PRZYSZŁOŚĆ.

ZALECENIA DOTYCZĄCE BEZPIECZEŃSTWA :

PODCZAS KORZYSTANIA Z URZĄDZEŃ ELEKTRYCZNYCH, SZCZEGÓLNIEM W OBECNOŚCI DZIECI, NALEŻY ZAWSZE PRZESTRZEGAĆ PODSTAWOWYCH PRZEPISÓW BEZPIECZEŃSTWA - W TYM NASTĘPUJĄCYCH:

- **ZAWSZE** należy wyjmować wtyczkę z gniazdka niezwłocznie po użyciu i przed czyszczeniem urządzenia. Przed odłączeniem od prądu należy ustawić wszystkie przyrządy regulacji w pozycji 'OFF' (Wył.), a następnie wyjąć wtyczkę z gniazdka.
- **NIGDY** nie wolno pozostawiać urządzenia włączonego do sieci bez nadzoru. Urządzenie należy odłączyć od sieci, gdy nie jest wykorzystywane oraz przed montowaniem lub demontażem części bądź przystawek. Urządzenie nie jest przeznaczone do użytku przez osoby (w tym również dzieci) o ograniczonej sprawności fizycznej, sensorycznej lub umysłowej, bądź osoby nieposiadające doświadczenia lub odpowiedniej wiedzy, chyba że znajdują się one pod nadzorem osoby odpowiedzialnej za ich bezpieczeństwo lub otrzymały od niej instrukcję dotyczące użytkowania urządzenia. Dzieci powinny znajdować się pod nadzorem i nie wolno dopuścić, aby bawiły się urządzeniem.
- Urządzenia, które wpadło do wody lub innego płynu, **NIE WOLNO** wyjmować. Należy najpierw wyłączyć zasilanie i odłączyć urządzenie od sieci. Należy utrzymywać urządzenie w stanie suchym - **NIE WOLNO** użytkować go w wilgotnych warunkach.
- **NIGDY** nie wolno wkładać do urządzenia pinezek ani innych metalowych łączników.
- Urządzenie należy wykorzystywać zgodnie z jego przeznaczeniem opisanym w instrukcji. Nie należy używać przystawek innych niż zalecane przez HoMedics.
- **NIGDY** nie należy używać urządzenia, które ma uszkodzony przewód zasilający lub wtyczkę, jest niesprawne bądź zostało upuszczone, zepsute lub wpadło do wody. Jeśli produkt ulegnie uszkodzeniu, należy oddać go do naprawy w Centrum Serwisowym HoMedics.
- Nie wolno zbliżać przewodu zasilającego do rozgrzanych powierzchni.
- Zbyt intensywna eksploatacja może doprowadzić do przegrzania urządzenia i skrócenia jego żywotności. W takim przypadku, przed ponownym użyciem urządzenie należy wyłączyć i pozostawić do ostygnięcia.
- **NIE** upuszczać ani nie wkładać żadnych przedmiotów w otwory urządzenia.
- **NIE WOLNO** korzystać z urządzenia w miejscach, gdzie używa się aerozoli (sprayów) lub gdzie dozuje się tlen.
- **NIE WOLNO** używać urządzenia pod kołdrą ani poduszką. Może to spowodować nadmierne przegrzanie i pożar, porażenie prądem lub uraz ciała.
- **NIE WOLNO** przenosić urządzenia trzymając za przewód ani używać przewodu jako uchwytu.
- **NIE NALEŻY** używać urządzenia w warunkach zewnętrznych.
- **NIE WOLNO** przygniatać. Należy unikać ostrych kantów podczas składania.
- Produkt wymaga zasilania 220-240V AC.
- **NIE WOLNO** samodzielnie naprawiać urządzenia. W urządzeniu nie ma części do samodzielnej naprawy. Informacje o punktach naprawczych dostępne są w Centrum Serwisowym HoMedics. Wszelkie naprawy urządzenia muszą być przeprowadzane wyłącznie przez wykwalifikowanych pracowników HoMedics.
- Nie wolno blokować otworów odpowietrzających urządzenia ani umieszczać go na miękkiej powierzchni, takiej jak łóżko lub kanapa. Otwory odpowietrzające należy czyścić z kłaczek, włosów itp.
- Nie należy umieszczać ani przechowywać urządzenia w miejscu, z którego może ono spaść lub zostać wciągnięte do wanny bądź zlewu. Nie wolno zanurzać urządzenia w wodzie ani w żadnej innej cieczy.
- Elastyczny pasek na rzep należy stosować jedynie do utrzymania poduszki w odpowiedniej pozycji na oparciu. Nie jest on przeznaczony do żadnych innych celów.
- Nieprzestrzeganie powyższych zaleceń może spowodować pożar lub obrażenia ciała.
- Nieprawidłowe stosowanie urządzenia może spowodować oparzenia ciała.

ŚRODKI OSTROŻNOŚCI :

PRZED PRZYSTĄPIENIEM DO KORZYSTANIA Z URZĄDZENIA NALEŻY DOKŁADNIE PRZECZYTAĆ PONIŻSZE INFORMACJE.

- W przypadku wątpliwości, przed użyciem urządzenia należy skontaktować się z lekarzem.
- Osoby z rozrusznikami serca oraz kobiety ciężarne powinny zasięgnąć porady lekarskiej przed rozpoczęciem korzystania z urządzenia.
Urządzenie nie jest zalecane dla diabetyków.
- NIE WOLNO stosować produktu u niemowląt, osób niepełnosprawnych, nieprzytomnych lub śpiących. NIE WOLNO stosować produktu u osób o skórze pozbawionej czucia lub słabym krążeniu krwi.
- Urządzenia NIGDY nie mogą używać osoby cierpiące na schorzenia powodujące niezdolność do obsługi przyrządów regulacji lub upośledzenie czucia w dolnych partiach ciała.
- NIGDY nie wolno stosować masażu bezpośrednio na skórę, gdy występuje na niej opuchlizna, stan zapalny lub wypryski.
- Jeśli użytkownik odczuwa jakikolwiek dyskomfort podczas stosowania urządzenia, należy zaprzestać jego użytkowania i zasięgnąć porady lekarskiej.
- Urządzenie nie jest przeznaczone do zastosowań profesjonalnych, a jedynie do użytku prywatnego celem masowania zmęczonych mięśni. NIE NALEŻY stosować masażu zamiast kuracji medycznej.
- NIE NALEŻY korzystać z urządzenia bezpośrednio przed snem. Urządzenie ma efekt stymulujący i może utrudnić zasypianie.
- Nie należy przekraczać zalecanego czasu korzystania z urządzenia.
- Urządzenie nie jest zalecane do umieszczania na drewnianych powierzchniach, ponieważ zamek błyskawiczny może uszkodzić powierzchnię drewna.
Należy również zachować ostrożność w przypadku stosowania urządzenia na tapicerowanych meblach.
- Podczas korzystania z rozgrzanych powierzchni należy zachować szczególną ostrożność. Jeśli urządzenie zbyt szybko się rozgrzało, należy je wyłączyć i skontaktować się z Centrum Serwisowym HoMedics.

CZYSZCZENIE I PRZECHOWYWANIE :

Czyszczenie

Przed czyszczeniem należy odłączyć urządzenie od sieci i pozwolić mu ostygnąć. Produkt można czyścić tylko miękką, lekko zwilżoną gąbką.

- Nie wolno pozwalać na kontakt urządzenia z wodą lub jakimkolwiek innym płynem.
- W celu wyczyszczenia nie wolno zanurzać urządzenia w żadnym płynie.
- Do czyszczenia nie wolno używać ostrych myjek, szczotek, środków czyszczących do szkła/mebli, rozcieńczalników, itp.

Przechowywanie

Urządzenie należy przechowywać w oryginalnym pudełku - w bezpiecznym, suchym i chłodnym miejscu. Nie należy pozwalać na kontakt urządzenia z ostrymi krawędziami lub przedmiotami, ponieważ mogą one rozciąć lub przedziurawić materiał. Aby nie uszkodzić przewodu zasilającego, NIE należy owijać go wokół urządzenia. NIE WOLNO wieszak urządzenia za przewód.

Objaśnienie WEEE



Ten znak wskazuje, że na obszarze UE przyrządu nie wolno pozbywać się wyrzucając do śmieci domowych. Aby chronić środowisko i zdrowie, którym zagraża nieodpowiednia utylizacja odpadów, przyrząd należy recyklingować, aby umożliwić odzysk materiałów, z których został wykonany. Aby dokonać zwrotu zużytego przyrządu, należy skorzystać z programów zwrotu i odbioru lub skontaktować punkt zakupu urządzenia. Produkt zostanie odebrany do bezpiecznego dla środowiska recyklingu.

FUNKCJE PRODUKTU:

Kłapa

Można się odchylić, aby zwiększyć intensywność masażu.

Masaż shiatsu i masaż wibracyjny

Kojące ciepło


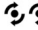



Kabel zasilający

Uwaga: Ze względu na bezpieczeństwo użytkownika, urządzenie posiada funkcję autowylężczenia, które trwa 15 minut.



INSTRUKCJA OBSŁUGI:

Funkcja masażu

1. Podłącz urządzenie do gniazdka sieciowego 220-240V.
2. Aby włączyć urządzenie, jednokrotnie naciśnij przycisk  zasilania (Rysunek 1).
3. Aby aktywować masaż shiatsu, jednokrotnie naciśnij przycisk  shiatsu. W celu zmiany kierunku ponownie naciśnij ten sam przycisk (Rysunek 1).
4. Aby aktywować masaż wibracyjny, naciśnij przycisk  wibracji (Rysunek 1).
5. Aby aktywować funkcję ogrzewania wraz z masażem, naciśnij przycisk  ogrzewania (Rysunek 1). Głowice masujące zaczną świecić na czerwono (Rysunek 2). Należy odczekać kilka chwil, aż głowice się rozgrzeją.
6. Po zakończeniu masażu ponownie naciśnij przycisk  zasilania, aby wyłączyć funkcje masażu i ogrzewania, a następnie odłącz poduszkę od sieci.

UWAGA:

- Poduszka shiatsu służy do masażu szyi, karku i ramion (zobacz Rysunek 3 i 4).
- Aby wyeliminować ryzyko urazu należy wywierać delikatny nacisk na siedzisko.
- Dla bezpieczeństwa urządzenie jest wyposażone w automatyczny wyłącznik, działający po 15 minutach od zakończenia pracy urządzenia. Ta funkcja nie zastępuje normalnego trybu wyłączania „OFF” (WYŁ.). Należy pamiętać o wyłączeniu urządzenia, gdy nie jest ono używane.
- Produkt należy tak ustawiać, aby nie zniszczyć powierzchni drewnianych oraz tapicerowanych.
- Do masażu ramion i szyi lepiej jest używać poduszkę do góry nogami, jak na Rysunku 5.
- Elastyczny pasek na rzep (umieszczony z tyłu poduszki) służy do przymocowania poduszki do oparcia krzesła (patrz rys. 6).
- Aby ograniczyć intensywność masażu, należy umieścić ręcznik na urządzeniu.

OSTROŻNIE:

Aby uniknąć urazu, zmieniając pozycję, nie należy naciskać ciałem na mechanizm masujący Shiatsu umieszczony w jaśku.

Nie należy władać lub wciskać części ciała w ruchomy mechanizm masujący.



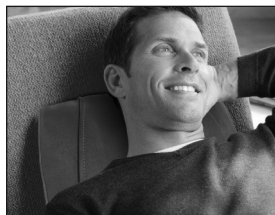
(Rysunek 1)



(Rysunek 2)



(Rysunek 3)



(Rysunek 4)



(Rysunek 5)



(Rysunek 6)



HOMEDICS®

CE

IB-SP39H-0810-02