



**Dragbare UV Monitor
Modellen: EB612 / UV888**

HANDLEIDING

INHOUD

Inhoud..... 1

Introductie..... 2

Overzicht..... 2

 Voorkant..... 2

 Achterkant..... 2

LCD-scherm..... 3

Starten..... 3

 Band..... 3

 Batterijen..... 3

 Instellingen Invoeren..... 4

Scherm 4

UVI Weergave.....4

UV-blootstellingstimer..... 5

 UV-blootstellingstimer.....5

Handmatige Timer..... 5

Instellingen..... 6

Toetsenblokkering..... 6

Reset..... 6

Waarschuwingen..... 6

Specificaties..... 7

Over Oregon Scientific..... 7

EU Conformiteits Verklaring..... 7

NL

INTRODUCTIE

Dank u dat u gekozen hebt voor de Oregon Scientific Draagbare UV Monitor.

NB Houd deze handleiding bij de hand terwijl u uw nieuwe product gebruikt. Deze bevat praktische stap-voor-stap instructies, evenals de technische specificaties en belangrijke waarschuwingen.

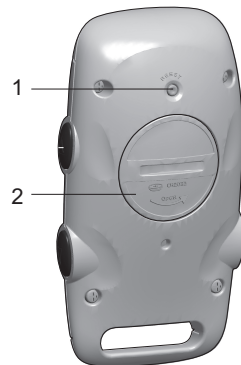
OVERZICHT

VOORKANT



1. Sensor
2. **UV**: meet UV-niveau
3. **MODE / SET**: schakel tussen weergavemodi, open instellingsmodus
4. Opening voor bevestigingsriem
5. **START / STOP / UP**: start, stop en pauzeer timers; pas instellingen aan
6. **CLEAR / DOWN**: stop timers; pas instellingen aan

ACHTERKANT

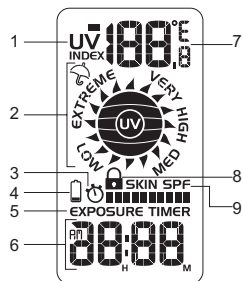


1. **RESET**
2. Batterijvak



NL

LCD-SCHERM

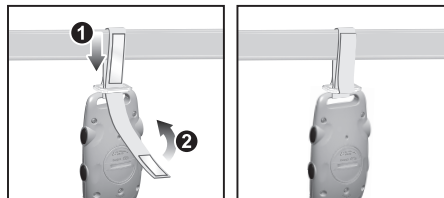


1. UV-index icoon
2. UV-metings icoon
3. Blootstellingsalarm
4. Batterij-indicator icoon
5. Blootstellingstimer icoon
6. Klok / timer
7. Temperatuurweergave
8. Toetsenblokkerings icoon
9. Huidtype / Beschermingsfactor iconen

STARTEN

BAND

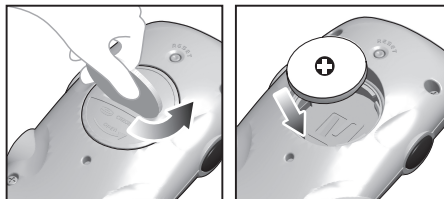
Draag om uw pols of bevestig zoals aangegeven.




BATTERIJEN

Het apparaat gebruikt een CR2032 batterij.

Plaats batterij voor het eerste gebruik met de polariteit als aangegeven (+ en -):



 verschijnt wanneer de batterij leeg raakt.

Het apparaat gaat automatisch aan wanneer de batterij geplaatst is.

INSTELLINGEN INVOEREN

Bij het eerste gebruik, na het wisselen van de batterij of na resetten, gaat de monitor automatisch naar de instellingsmodus.

Om de instellingen in te voeren:

1. Druk **UP** en **DOWN** om de gewenste instelling te kiezen, houd deze ingedrukt om snel door de waarden te zoeken.
2. Druk op **MODE / SET** om te bevestigen.
3. De volgorde van instellingen is: 12 / 24-uurs formaat, uren, minuten, °C/°F, huidtype, BF.

Gebruik de onderstaande tabel om uw huidtype te bepalen. Gebruik eerst de **VERBRANDING** kolom. Als u het niet zeker weet gebruik u uw huid op een plaats die weinig zonlicht krijgt als leidraad. U kunt ook de kleur van uw ogen als hulpmiddel gebruiken.

Instellingsopties huidtype:

HUID-TYPE	VERBRANDING	HUID DIE WEINIG ZON KRIJGT	OOG KLEUR
1	Krijgt nooit kleur; verbrandt altijd meteen	Bleek of erg wit	Blauw
2	Krijgt af en toe kleur; verbrandt meestal	Heel licht bruin, soms met sproeten	Blauw /Groen
3	Krijgt meestal kleur; verbrandt soms	Licht gebruint, bruin of olijfkleurig; met duidelijk pigment	Grijs / Bruin
4	Krijgt altijd kleur; verbrandt zelden	Bruin, donkerbruin of zwart	Bruin



Instellingsopties BF:

De BF-waarde ligt tussen 1-70. Voer een BF-waarde in die overeenkomt met de beschermingsfactor van het zonnebrandproduct dat u gebruikt.

SCHERM

Om weergavemodi te kiezen:

Druk **MODE / SET** om te schakelen tussen:

- Klokmodus: tijd, UV-niveau en temperatuur
- Timermodus: timer, UV-niveau en temperatuur
- UV-modus: UV index, UV-niveau en blootstellingstijd / -timer.

UVI WEERGAVE

UV-INDEX	NIVEAU	UVI WEERGAVE
0-2	Laag	
3-5	Medium	
6-7	Hoog	
8-10	Erg Hoog	
11-25	Extreem Hoog	
25+	Buiten bereik	en "HH" op LCD-scherm



NL

Om de UVI te meten:

1. Druk **UV**. De sensor zal nu gedurende 4 seconden meten. Draai het apparaat 360° terwijl de sensor meet om een nauwkeuriger uitslag te krijgen.
2. Tenzij een blootstellingstimer loopt, zullen gedurende deze tijd achtereenvolgens huidtype en BF worden weergegeven.
3. UV index, UV-niveau en blootstellingstimers worden automatisch aangepast.

NB

- Als geen timer is ingesteld gaat het scherm uit na 30 minuten.

UV-BLOOTSTELLINGSTIMER

Na de UV-meting in UV-modus, berekent de monitor de aanbevolen maximale blootstellingstijd voor de door het gebruiker ingestelde huidtype en BF.

NB

- Stel uw huidtype in alvorens de blootstellingstimer te gebruiken. Als u het huidtype of de BF verandert, wordt de blootstellingstijd automatisch aangepast.
- De monitor meet elke 10 minuten automatisch het UV-niveau wanneer de timer aan staat. Als de UV-index omhoog gaat zal de timer automatisch worden bijgesteld om de nieuwe niveaus te compenseren.

BELANGRIJK De berekende blootstellingstijd is slechts een aanbeveling.

UV-BLOOTSTELLINGSTIMER

Om een UV-timer te starten:

1. Nadat de blootstellingstijd is berekend, drukt u **START / STOP** om de timer te starten.
2. Om de timer te pauzeren, drukt u **START / STOP**.
3. Druk nogmaals op **START / STOP** om te hervatten of **CLEAR** om de timer te stoppen.
4. Wanneer de timer het einde bereikt zal een alarm afgaan.

Om het alarm uit te zetten:

Druk een willekeurige knop.

NB

- Druk **UV** tijdens het aftellen om handmatig een UV-meting te starten. De timer zal de blootstellingstijd automatisch aanpassen.
- Na het pauzeren en herstarten van de timer, drukt u op **UV** om te zorgen dat de timer nauwkeurig blijft.

HANDMATIGE TIMER

Om de timer in te stellen:

1. Houd in timermodus **MODE / SET** ingedrukt.
2. Gebruik **UP** en **DOWN** om de uren en minuten te kiezen.
3. Druk op **MODE / SET** om te bevestigen.

Om de handmatige timer te starten:

1. Druk op **MODE / SET** om timermodus te kiezen.
2. Druk op **START / STOP** om de timer te starten.
3. Om de timer te pauzeren, drukt u **START / STOP**.
4. Druk nogmaals op **START / STOP** om te hervatten of **CLEAR** om de timer te stoppen.
5. Wanneer de timer het einde bereikt zal een alarm afgaan.

Om het alarm uit te zetten:
Druk een willekeurige knop.

INSTELLINGEN

Om de klok in te stellen:

1. Druk in klokmodus op **MODE / SET**.
2. Gebruik **UP** en **DOWN** om de gewenste instelling te kiezen.
3. Druk op **MODE / SET** om te bevestigen. De volgorde van instellingen is: 12 / 24-uurs formaat, uren, minuten, °C/°F.

Om huidtype / BF in te wijzigen:

1. Druk in UV-modus op **MODE / SET**.
2. Gebruik **UP** en **DOWN** om de gewenste instelling te kiezen.
3. Druk op **MODE / SET** om te bevestigen. De volgorde van instellingen is: huidtype / BF.

TOETSENBLOKKERING

Om de toetsenblokkering te activeren / deactiveren:
Houd **START / STOP / UP** ingedrukt, en druk vervolgens op **CLEAR / DOWN**.  geeft aan dat de toetsenblokkering geactiveerd is.

RESET

Mocht het apparaat niet naar behoren werken, dan kunt u met een stomp voorwerp de **RESET knop aan de achterzijde indrukken.**

WAARSCHUWINGEN

Dit product is ontworpen om u vele jaren plezier te geven, mits goed behandeld. Hier volgen een aantal onderhoudstips:

- Stel het apparaat niet bloot aan extreme klappen, schokken, stof, temperatuur of vochtigheid. Dit kan leiden tot fouten, verkorting van de levensduur, schade aan de batterijen en vervormde onderdelen.
- Als u dit product op een houten oppervlak plaatst met bepaalde afwerking zoals blanke lak, kan deze afwerking beschadigen. Raadpleeg de zorgvoorschriften van uw meubel voor aanwijzingen over welk soort voorwerpen veilig op het houten oppervlak geplaatst kunnen worden. Oregon Scientific is niet verantwoordelijk voor enigerlei schade aan houten oppervlakken door contact met dit product.
- Dompel het product nooit onder in water. Als u water over het apparaat morst, droog het dan onmiddellijk af met een zachte stofvrije doek.
- Reinig het apparaat niet met krassende of bijtende materialen. Dit kan de plastic onderdelen en de elektronische circuits van het apparaat beschadigen.
- Laat de interne componenten met rust. Doet u dit niet dan zal de garantie vervallen en kan onnodige schade ontstaan. Het apparaat bevat geen door de gebruiker te repareren onderdelen.
- Gebruik alleen nieuwe batterijen zoals aangegeven in deze handleiding. Gebruik nooit oude en nieuwe batterijen door elkaar, want oude batterijen kunnen dan lekken.
- Gebruik geen oplaadbare batterijen.
- Verwijder de batterijen wanneer u dit product voor een langere periode gaat opbergen.



NL

- Wegens drukkbeperkingen kan het in deze handleiding weergegeven scherm afwijken van het daadwerkelijke scherm.
- De in houd van deze handleiding mag niet worden vermenigvuldigd zonder toestemming van de fabrikant.
- Gooi dit product niet weg bij het huishoudelijk afval, maar lever het in bij een KCA depot

NB De technische specificaties van dit product en de inhoud van de handleiding zijn zonder voorafgaande waarschuwing aan veranderingen onderhevig.

SPECIFICATIES

TYPE	BESCHRIJVING
Afmetingen (H x B x D)	80 x 43 x 20mm (3,2 x 1,7 x 0,9 inch)
Gewicht	78g (2,75 ounces) zonder batterij
UVI-bereik:	1-25
Kloktijd	12 of 24-uurs formaat
Temperatuureenheid	°C / °F
Waarschuwingsgeluid	2 minuten
Timer	1 min. tot 39 uur 59 min.
Gebruikstemperatuur	0°C tot 60°C (32°F tot 140°F)
Waterdicht	IPX-2 / JIS2
Stroom	1 x CR2032 batterij

OVER OREGON SCIENTIFIC

Bezoek onze website (www.oregonscientific.com) om meer te weten over uw nieuwe product en andere Oregon Scientific producten zoals digitale fotoestellen, gezondheids- en fitnessuitrusting en weerstations. Op deze website vindt u tevens de informatie over onze klantendienst, voor het geval u ons wenst te contacteren.

EU CONFORMITEITS VERKLARING

Hierbij verklaart Oregon Scientific dat Draagbare UV Monitor Modellen: EB612 / UV888 in overeenstemming is met EMC richtlijn 89/336/CE. Een kopie van de getekende en gedateerde Conformiteits verklaring is op verzoek beschikbaar via onze Oregon Scientific klanten service.

